



**INSTITUTO ECUATORIANO
DE SEGURIDAD SOCIAL**

**CENTRO MATERNO INFANTIL Y EMERGENCIA
TIPO C
ORELLANA**

APROBACIÓN IESS:

SR. RICHARD ESPINOSA GUZMÁN, B.A.
PRESIDENTE DEL CONSEJO DIRECTIVO - IESS

ABOG. GEOVANNA LEÓN
DIRECTOR GENERAL (E) - IESS

LCDO. JOSÉ POVEDA REYES
COORDINADOR GENERAL DE SERVICIOS
CORPORATIVOS - IESS

ARQ. YOLANDA VITERI
SUBDIRECTORA NACIONAL DE INFRAESTRUCTURA Y EQUIPAMIENTO (E)

REVISADO POR:

BOLÍVAR YEROVI HERBOZO
ARQUITECTO ESPECIALISTA SDNE

ELABORADO POR:

J. CAROLINA ESPIN G.
ARQUITECTO 2- SDNE

CONTENIDO:

PLANTA CUBIERTAS

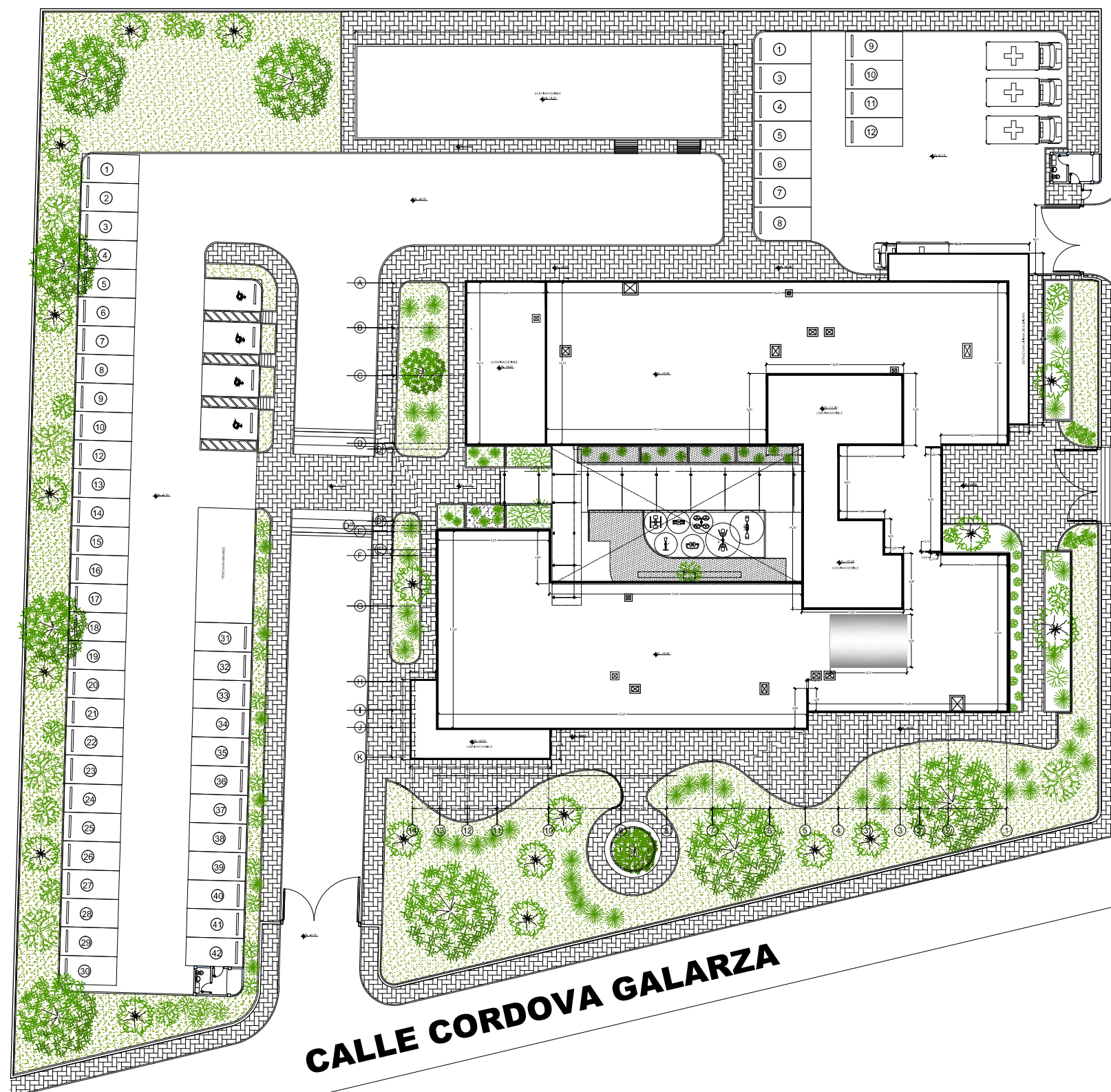
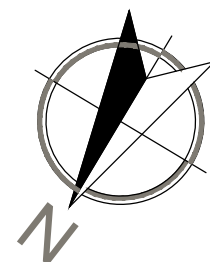
ESCALA: INDICADA

FECHA: AGOSTO 2017

LÁMINA

5 - 6

ESPACIO PARA SELLOS MUNICIPALES



CALLE CORDOVA GALARZA

CALLE CAMILO DE TORRANO

PLANTA CUBIERTAS
Esc.: 1:200