

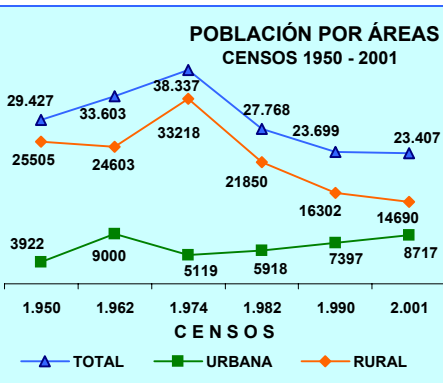
# CANTÓN ZARUMA



## PRESENTACIÓN

El Instituto Nacional de Estadística y Censos, tiene el agrado de poner a consideración de la población del Cantón Zaruma y de las entidades públicas y privadas de la provincia, los resultados definitivos de algunas de las variables investigadas en el VI Censo de Población y V de Vivienda, realizado el 25 de noviembre del año 2001.

### MAPA DE LA PROVINCIA DE EL ORO



### POBLACIÓN DEL CANTÓN ZARUMA CENSO 2001

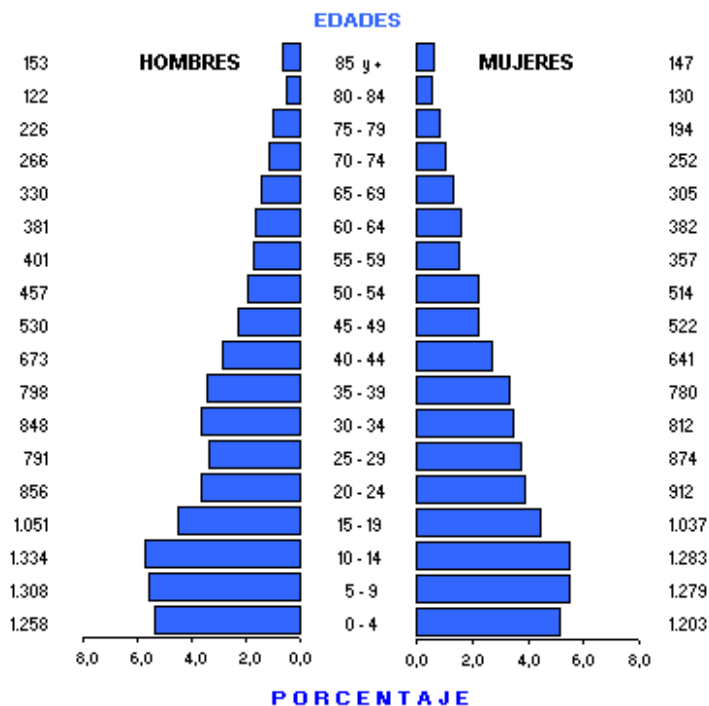
ÁREAS	TOTAL	HOMBRES	MUJERES
TOTAL	23.407	11.783	11.624
URBANA	8.717	4.281	4.436
RURAL	14.690	7.502	7.188

### POBLACIÓN POR SEXO



La población del Cantón ZARUMA, según el Censo del 2001, representa el 4,5 % del total de la Provincia del El Oro; ha crecido en el último período intercensal 1990-2001, a un ritmo del -0,1 % promedio anual. El 62,8 % de su población reside en el Área Rural; se caracteriza por ser una población joven, ya que el 41,7 % son menores de 20 años, según se puede observar en la Pirámide de Población por edades y sexo.

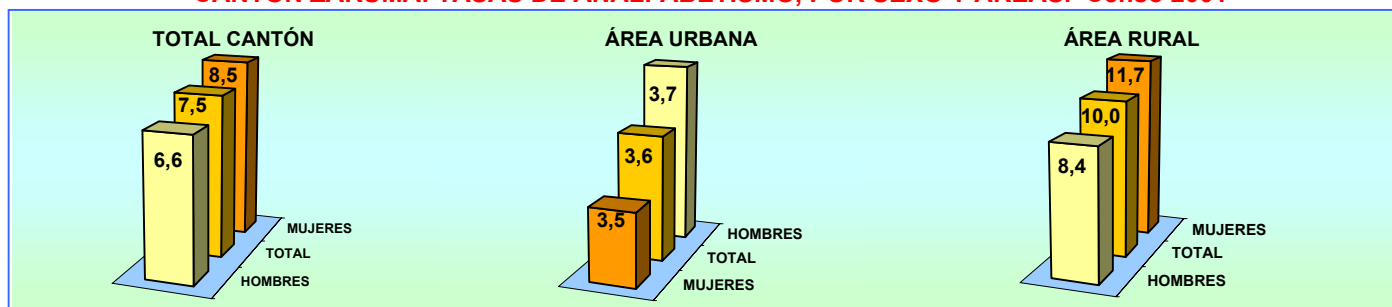
### PIRÁMIDE DE POBLACIÓN. Censo 2001



### DISTRIBUCIÓN DE LA POBLACIÓN DEL CANTÓN ZARUMA SEGÚN PARROQUIAS

PARROQUIAS	TOTAL	HOMBRES	MUJERES
<b>TOTAL</b>	<b>23.407</b>	<b>11.783</b>	<b>11.624</b>
ZARUMA (URBANO)	8.717	4.281	4.436
ÁREA RURAL	14.690	7.502	7.188
PERIFERIA	838	433	405
ABAÑIN	1.531	765	766
ARCAPAMBA	993	538	455
GUANAZAN	3.413	1.643	1.770
GUIZHAGUIÑA	1.786	956	830
HUERTAS	1.967	1.018	949
MALVAS	1.110	582	528
MULUNCAY GRANDE	813	426	387
SINSAO	1.433	729	704
SALVIAS	806	412	394

### CANTÓN ZARUMA: TASAS DE ANalfabetismo, POR SEXO Y ÁREAS. Censo 2001

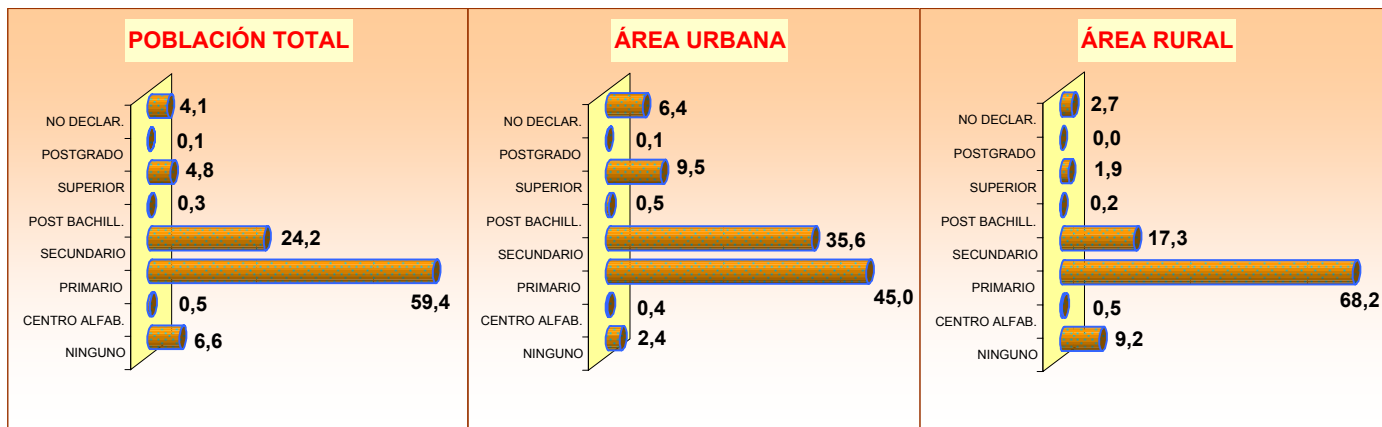


**CANTÓN ZARUMA: POBLACIÓN DE 5 AÑOS Y MÁS, POR SEXO Y ÁREAS,  
SEGÚN NIVELES DE INSTRUCCIÓN. Censo 2001**

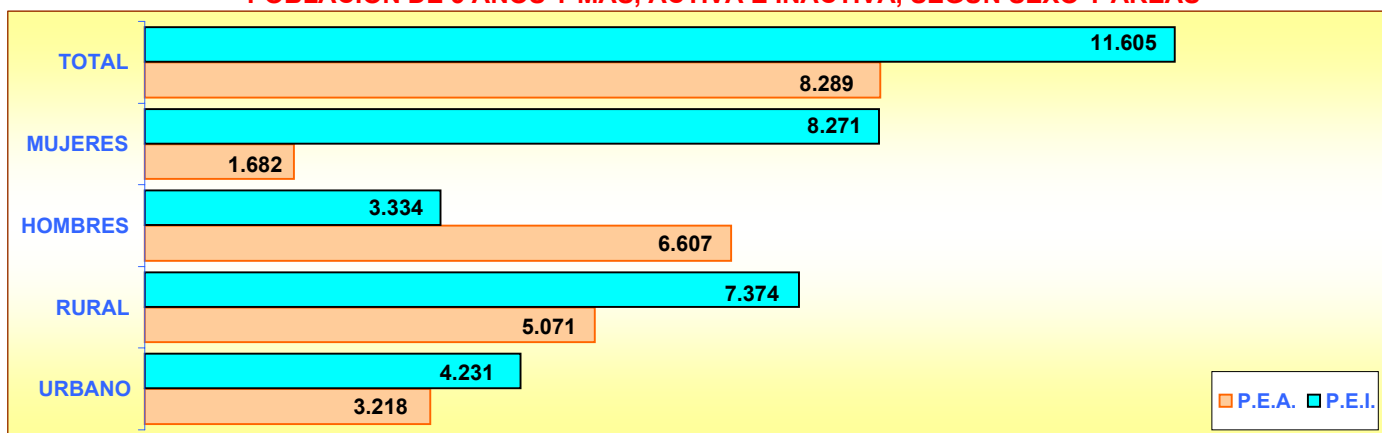
NIVELES DE INSTRUCCIÓN	TOTAL			HOMBRES			MUJERES		
	TOTAL	URBANO	RURAL	TOTAL	URBANO	RURAL	TOTAL	URBANO	RURAL
<b>TOTAL</b>	<b>20.946</b>	<b>7.925</b>	<b>13.021</b>	<b>10.525</b>	<b>3.888</b>	<b>6.637</b>	<b>10.421</b>	<b>4.037</b>	<b>6.384</b>
NINGUNO	1.388	190	1.198	611	89	522	777	101	676
CENTRO ALFAB.	96	32	64	62	16	46	34	16	18
PRIMARIO	12.449	3.564	8.885	6.506	1.838	4.668	5.943	1.726	4.217
SECUNDARIO	5.069	2.821	2.248	2.406	1.314	1.092	2.663	1.507	1.156
POST BACHILLERATO	61	41	20	23	18	5	38	23	15
SUPERIOR	1.009	756	253	470	355	115	539	401	138
POSTGRADO	11	10	1	6	5	1	5	5	0
NO DECLARADO	863	511	352	441	253	188	422	258	164

El promedio de años aprobados por la población de 10 años y más (escolaridad media) para el Cantón Zaruma es de 6,1 años, para la población del área urbana es de 7,8 años y para el área rural 5,1 años. Para hombres 6,0 y para mujeres 6,2 años

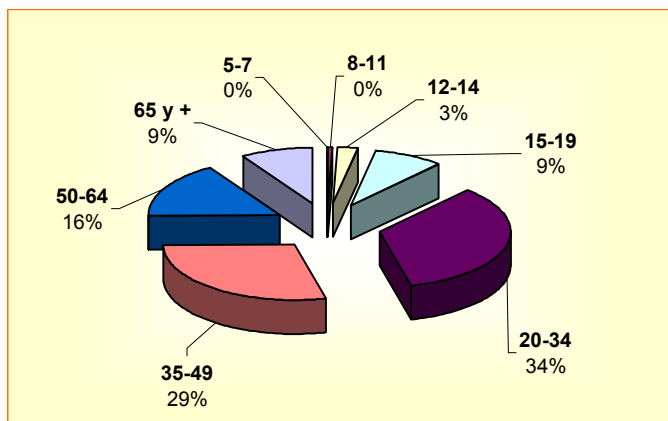
**PORCENTAJE DE POBLACIÓN, SEGÚN NIVELES DE INSTRUCCIÓN**



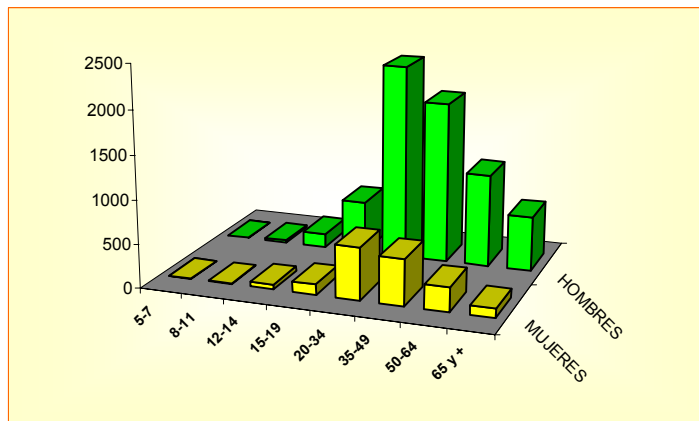
**POBLACIÓN DE 5 AÑOS Y MÁS, ACTIVA E INACTIVA, SEGÚN SEXO Y ÁREAS**



**POBLACIÓN DE 5 AÑOS Y MÁS, OCUPADA POR GRUPOS DE EDAD**



**POBLACIÓN DE 5 AÑOS Y MÁS, OCUPADA POR SEXO Y GRUPOS DE EDAD**



## CANTÓN ZARUMA

### POBLACIÓN ECONÓMICAMENTE ACTIVA DE 5 AÑOS Y MÁS, POR SEXO

#### SEGÚN GRUPOS OCUPACIONALES

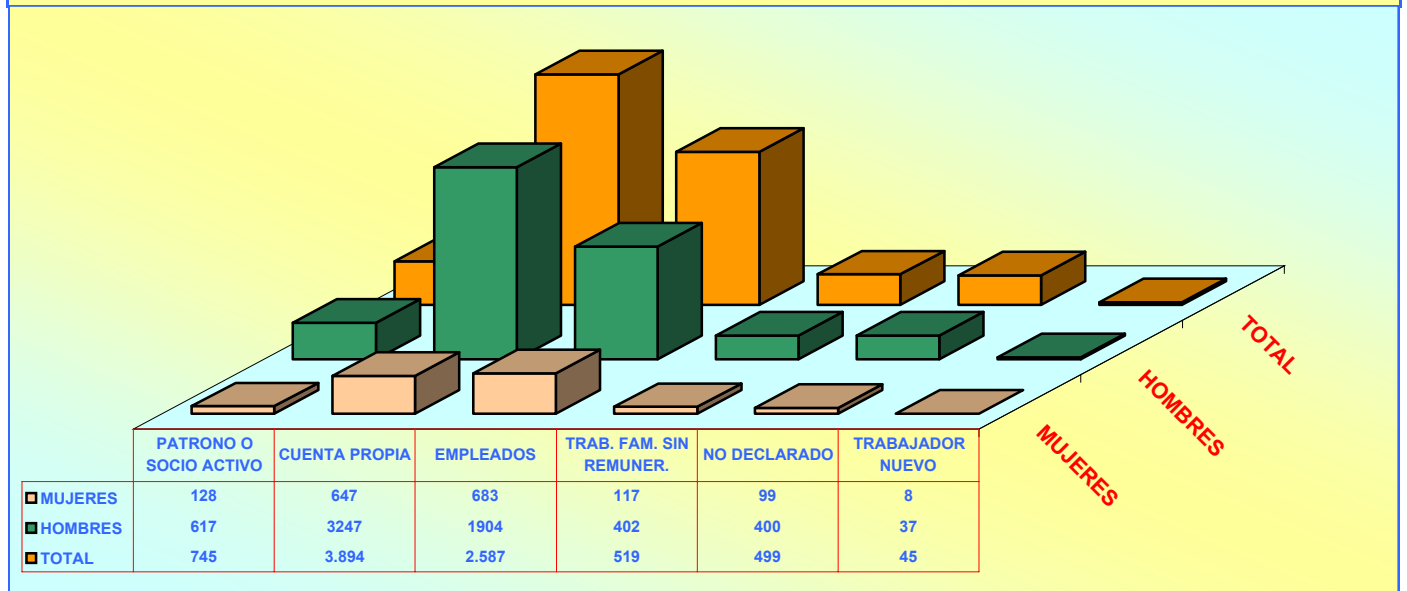
GRUPOS DE OCUPACIÓN	TOTAL	HOMBRES	MUJERES
<b>TOTAL</b>	<b>8.289</b>	<b>6.607</b>	<b>1.682</b>
MIEMBROS, PROFESIONALES			
TÉCNICOS	563	290	273
EMPLEADOS DE OFICINA	237	114	123
TRAB. DE LOS SERVICIOS	646	379	267
AGRICULTORES	1.914	1.646	268
OPERARIOS Y OPERADORES			
DE MAQUINARIAS	2.106	1.924	182
TRAB. NO CALIFICADOS	2.505	2.004	501
OTROS	318	250	68

#### SEGÚN RAMAS DE ACTIVIDAD

RAMAS DE ACTIVIDAD	TOTAL	HOMBRES	MUJERES
<b>TOTAL</b>	<b>8.289</b>	<b>6.607</b>	<b>1.682</b>
AGRICULTURA, GANADERÍA			
CAZA, PESCA, SILVICULTURA	3.481	3.097	384
MANUFACTURA	357	216	141
CONSTRUCCIÓN	263	259	4
COMERCIO	695	466	229
ENSEÑANZA	431	165	266
OTRAS ACTIVIDADES	3.062	2.404	658

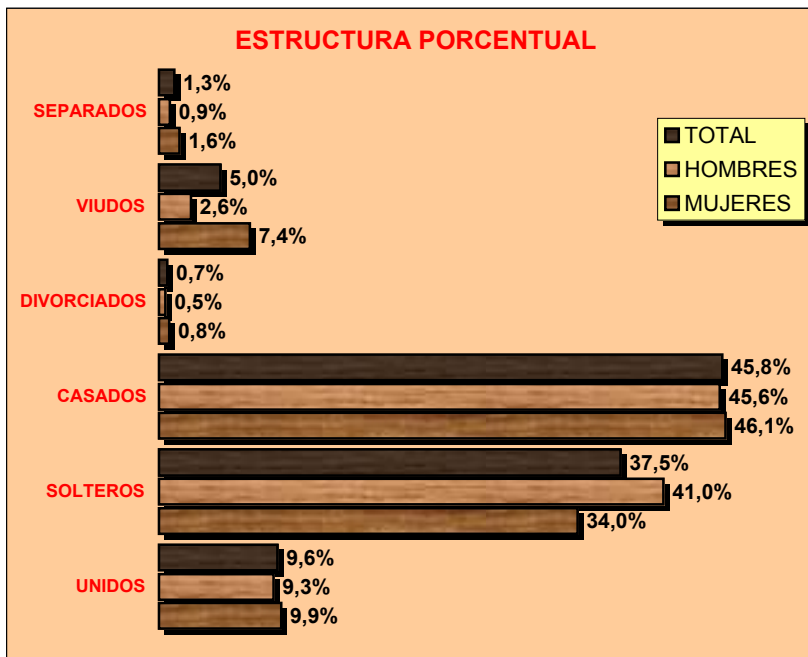
### POBLACIÓN ECONÓMICAMENTE ACTIVA DE 5 AÑOS Y MÁS, POR SEXO

#### SEGÚN CATEGORÍA DE OCUPACIÓN



### POBLACIÓN DE 12 AÑOS Y MÁS POR ESTADO CIVIL O CONYUGAL, SEGÚN SEXO

#### ESTRUCTURA PORCENTUAL



#### VALORES ABSOLUTOS

ESTADO CIVIL	TOTAL	HOMBRES	MUJERES
<b>TOTAL</b>	<b>17.269</b>	<b>8.666</b>	<b>8.603</b>
UNIDOS	1.658	805	853
SOLTEROS	6.482	3.553	2.929
CASADOS	7.911	3.949	3.962
DIVORCIADOS	117	47	70
VIUDOS	863	226	637
SEPARADOS	217	76	141
NO DECLARADO	21	10	11

## CENSO DE VIVIENDA

CANTÓN ZARUMA							
TOTAL DE VIVIENDAS, OCUPADAS CON PERSONAS PRESENTES, PROMEDIO DE OCUPANTES POR VIVIENDA Y DENSIDAD POBLACIONAL SEGÚN EL CENSO DEL 2001							
ÁREAS	TOTAL DE VIVIENDAS	VIVIENDAS PARTICULARES OCUPADAS CON PERSONAS PRESENTES			POBLACIÓN TOTAL	EXTENSIÓN Km <sup>2</sup>	DENSIDAD Hab / Km <sup>2</sup>
		NÚMERO	OCUPANTES	PROMEDIO			
<b>TOTAL CANTÓN</b>	<b>7.484</b>	<b>5.648</b>	<b>23.210</b>	<b>4,1</b>	<b>23.407</b>	<b>645,2</b>	<b>36,3</b>
ÁREA URBANA	2.745	2.249	8.588	3,8	8.717		
ÁREA RURAL	4.739	3.399	14.622	4,3	14.690		

VIVIENDAS PARTICULARES OCUPADAS, POR TIPO DE VIVIENDA, SEGÚN PARROQUIAS									
PARROQUIAS	TOTAL VIVIENDAS	TIPO DE VIVIENDA							
		CASA O VILLA	DEPARTAMENTO	CUARTOS EN INQUIL.	MEDIA-GUA	RANCHO	COVACHA	CHOZA	OTRO
<b>TOTAL CANTÓN</b>	<b>5.648</b>	<b>4.077</b>	<b>779</b>	<b>228</b>	<b>120</b>	<b>140</b>	<b>107</b>	<b>189</b>	<b>8</b>
ZARUMA (URBANO)	2.249	1.343	679	178	15	11	14	7	2
PERIFERIA	188	153	8	9	5	8	3	2	-
ABAÑIN	331	149	-	3	23	54	46	56	-
ARCAPAMBA	251	227	12	2	2	5	2	0	1
GUANAZAN	754	598	1	11	9	21	15	99	-
GUIZHAGUIÑA	403	344	4	7	13	11	10	13	1
HUERTAS	493	456	18	4	9	1	1	0	4
MALVAS	275	231	27	4	9	1	2	1	-
MULUNCAY GRANDE	203	179	2	6	4	11	1	-	-
SINSAO	315	245	8	1	30	13	9	9	-
SALVIAS	186	152	20	3	1	4	4	2	-

### VIVIENDAS PARTICULARES OCUPADAS, SEGÚN SERVICIOS QUE DISPONE Y TIPO DE TENENCIA DE LA VIVIENDA

ABASTECIMIENTO DE AGUA			
<b>TOTAL</b>	<b>5.648</b>	<b>100,0</b>	
RED PÚBLICA	3.139	55,6	
POZO	218	3,9	
RÍO O VERTIENTE	2.229	39,5	
CARRO REPARTIDOR	21	0,4	
OTRO	41	0,7	

PRINCIPAL COMBUSTIBLE PARA COCINAR			
<b>TOTAL</b>	<b>5.648</b>	<b>100,0</b>	
GAS	4.198	74,3	
ELECTRICIDAD	17	0,3	
GASOLINA	6	0,1	
KÉREX O DIESEL	17	0,3	
LEÑA O CARBÓN	1.355	24,0	
OTRO	3	0,1	
NO COCINA	52	0,9	

ELIMINACIÓN DE AGUAS SERVIDAS			
<b>TOTAL</b>	<b>5.648</b>	<b>100,0</b>	
RED PÚBL. DE ALCANTARILLADO	2.773	49,1	
POZO CIEGO	232	4,1	
POZO SÉPTICO	534	9,5	
OTRA FORMA	2.109	37,3	

TIPO DE TENENCIA			
<b>TOTAL</b>	<b>5.648</b>	<b>100,0</b>	
PROPIA	3.996	70,8	
ARRENDADA	1.113	19,7	
EN ANTICRESIS	10	0,2	
GRATUITA	384	6,8	
POR SERVICIOS	119	2,1	
OTRO	26	0,5	

SERVICIO ELÉCTRICO			
<b>TOTAL</b>	<b>5.648</b>	<b>100,0</b>	
SI DISPONE	5.180	91,7	
NO DISPONE	468	8,3	

SERVICIO TELEFÓNICO			
<b>TOTAL</b>	<b>5.648</b>	<b>100,0</b>	
SI DISPONE	964	17,1	
NO DISPONE	4.684	82,9	

# Cantón ATAHUALPA



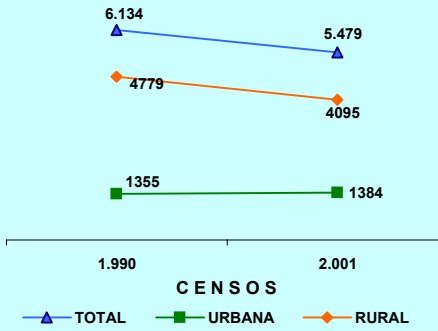
## PRESENTACIÓN

El Instituto Nacional de Estadística y Censos, tiene el agrado de poner a consideración de la población del Cantón Atahualpa y de las entidades públicas y privadas de la provincia, los resultados definitivos de algunas de las variables investigadas en el VI Censo de Población y V de Vivienda, realizado el 25 de noviembre del año 2001.

### MAPA DE LA PROVINCIA DE EL ORO



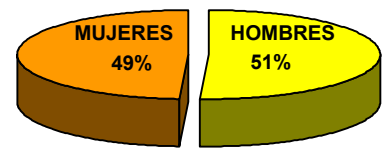
### POBLACIÓN POR ÁREAS CENSOS 1990 - 2001



### POBLACIÓN DEL CANTÓN ATAHUALPA CENSO 2001

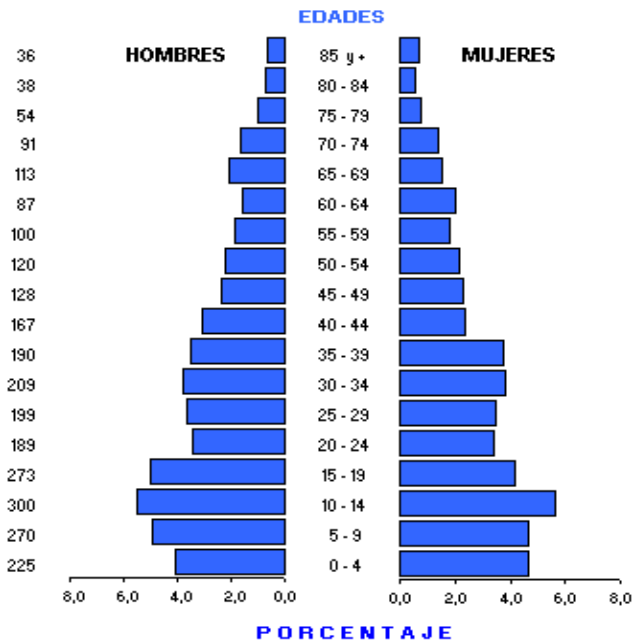
ÁREAS	TOTAL	HOMBRES	MUJERES
TOTAL	5.479	2.789	2.690
URBANA	1.384	670	714
RURAL	4.095	2.119	1.976

### POBLACIÓN POR SEXO



La población del Cantón ATAHUALPA, según el Censo del 2001, representa el 1,0 % del total de la Provincia del El Oro; ha crecido en el último período intercensal 1990-2001, a un ritmo del -1,0 % promedio anual. El 74,7 % de su población reside en el Área Rural; se caracteriza por ser una población joven, ya que el 38,7 % son menores de 20 años, según se puede observar en la Pirámide de Población por edades y sexo.

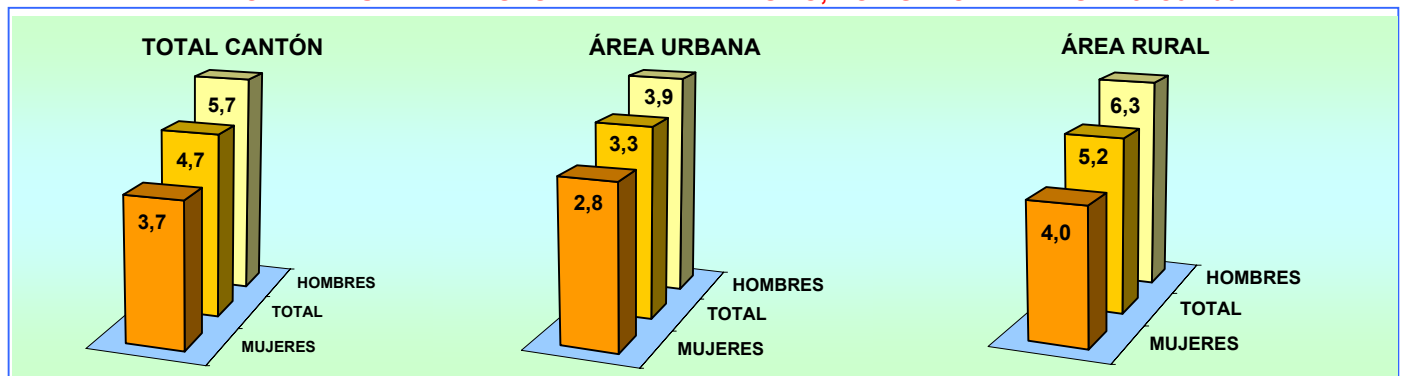
### PIRÁMIDE DE POBLACIÓN. Censo 2001



### DISTRIBUCIÓN DE LA POBLACIÓN DEL CANTÓN ATAHUALPA SEGÚN PARROQUIAS

PARROQUIAS	TOTAL	HOMBRES	MUJERES
<b>TOTAL</b>	<b>5.479</b>	<b>2.789</b>	<b>2.690</b>
PACCHA (URBANO)	1.384	670	714
ÁREA RURAL	4.095	2.119	1.976
PERIFERIA	849	439	410
AYAPAMBA	1.200	620	580
CORDONCILLO	923	467	456
MILAGRO	588	294	294
SAN JOSE	318	166	152
CERRO AZUL	217	133	84

### CANTÓN ATAHUALPA: TASAS DE ANALFABETISMO, POR SEXO Y ÁREAS. Censo 2001

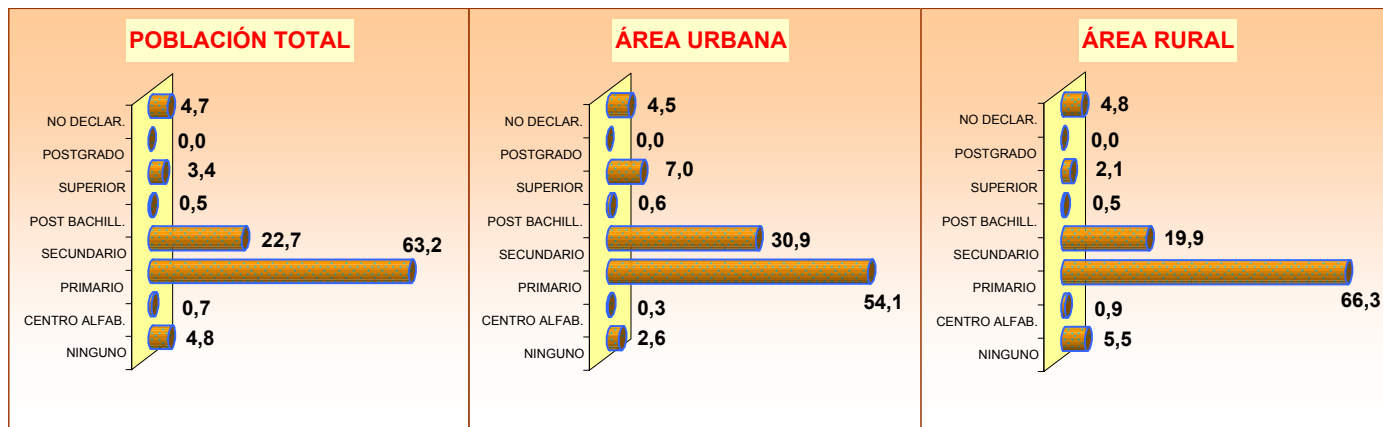


**CANTÓN ATAHUALPA: POBLACIÓN DE 5 AÑOS Y MÁS, POR SEXO Y ÁREAS,  
SEGÚN NIVELES DE INSTRUCCIÓN. Censo 2001**

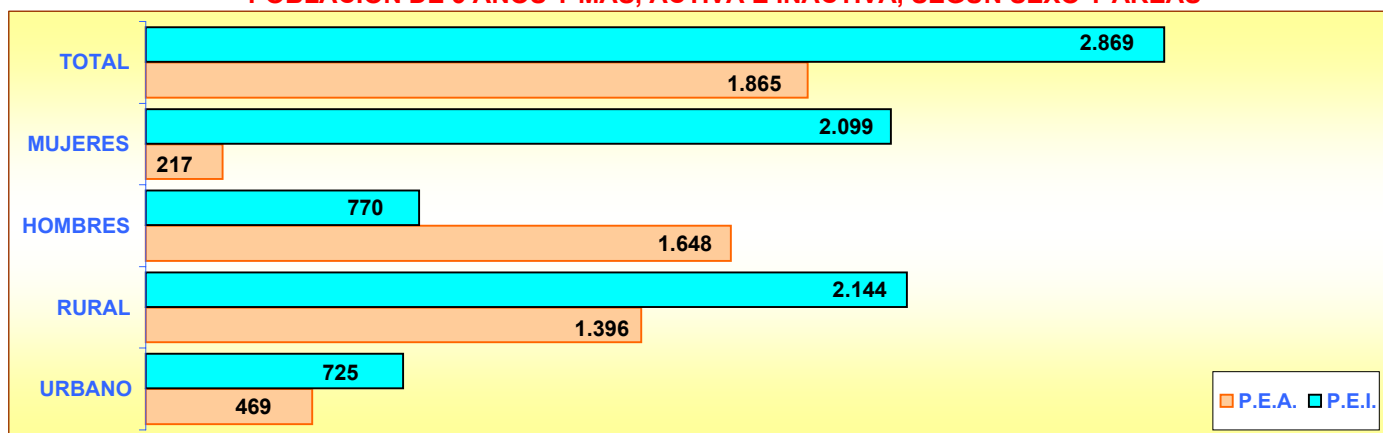
NIVELES DE INSTRUCCIÓN	TOTAL			HOMBRES			MUJERES		
	TOTAL	URBANO	RURAL	TOTAL	URBANO	RURAL	TOTAL	URBANO	RURAL
<b>TOTAL</b>	<b>4.997</b>	<b>1.273</b>	<b>3.724</b>	<b>2.564</b>	<b>629</b>	<b>1.935</b>	<b>2.433</b>	<b>644</b>	<b>1.789</b>
NINGUNO	239	33	206	144	18	126	95	15	80
CENTRO ALFAB.	37	4	33	19	3	16	18	1	17
PRIMARIO	3.157	689	2.468	1.710	374	1.336	1.447	315	1.132
SECUNDARIO	1.135	393	742	508	167	341	627	226	401
POST BACHILLERATO	25	8	17	8	3	5	17	5	12
SUPERIOR	169	89	80	71	39	32	98	50	48
POSTGRADO	0	0	0	0	0	0	0	0	0
NO DECLARADO	235	57	178	104	25	79	131	32	99

El promedio de años aprobados por la población de 10 años y más (escolaridad media) para el Cantón Atahualpa es de 5,9 años, para la población del área urbana es de 6,8 años y para el área rural 5,6 años. Para hombres 5,6 y para mujeres 6,2 años

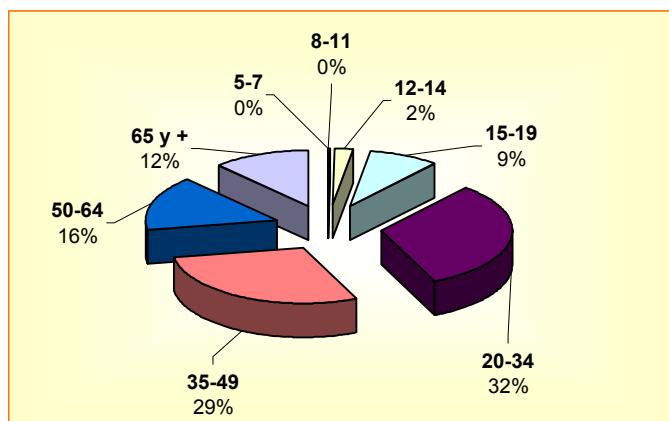
**PORCENTAJE DE POBLACIÓN, SEGÚN NIVELES DE INSTRUCCIÓN**



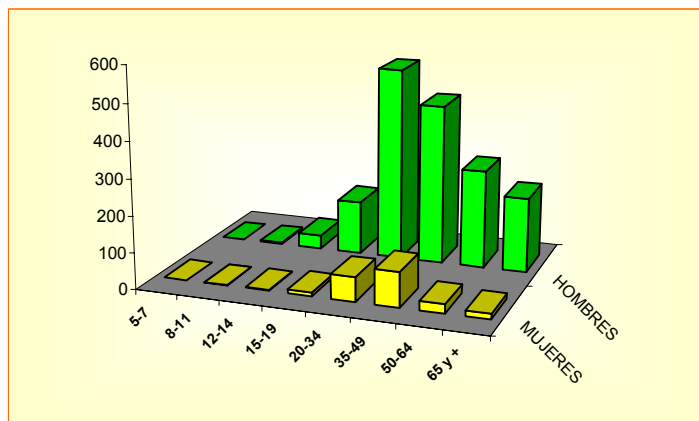
**POBLACIÓN DE 5 AÑOS Y MÁS, ACTIVA E INACTIVA, SEGÚN SEXO Y ÁREAS**



**POBLACIÓN DE 5 AÑOS Y MÁS, OCUPADA POR GRUPOS DE EDAD**



**POBLACIÓN DE 5 AÑOS Y MÁS, OCUPADA POR SEXO Y GRUPOS DE EDAD**



## CANTÓN ATAHUALPA

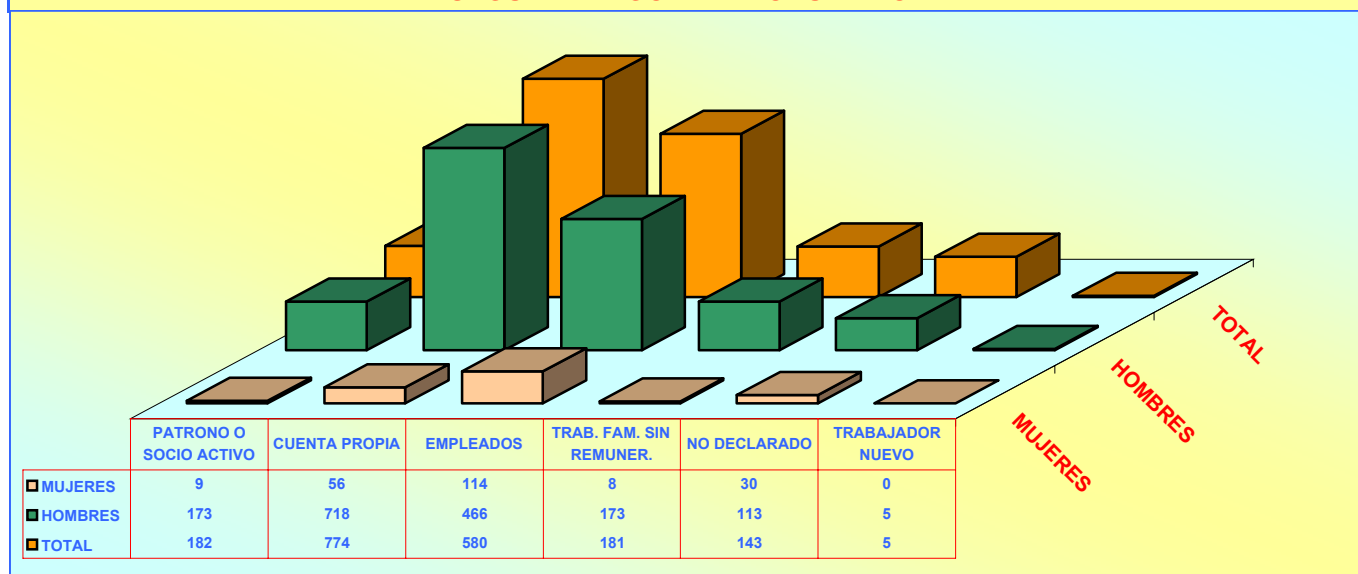
### POBLACIÓN ECONÓMICAMENTE ACTIVA DE 5 AÑOS Y MÁS, POR SEXO SEGÚN GRUPOS OCUPACIONALES

GRUPOS DE OCUPACIÓN	TOTAL	HOMBRES	MUJERES
<b>TOTAL</b>	<b>1.865</b>	<b>1.648</b>	<b>217</b>
MIEMBROS, PROFESIONALES			
TÉCNICOS	100	46	54
EMPLEADOS DE OFICINA	76	46	30
TRAB. DE LOS SERVICIOS	74	46	28
AGRICULTORES	528	515	13
OPERARIOS Y OPERADORES			
DE MAQUINARIAS	233	219	14
TRAB. NO CALIFICADOS	737	680	57
OTROS	117	96	21

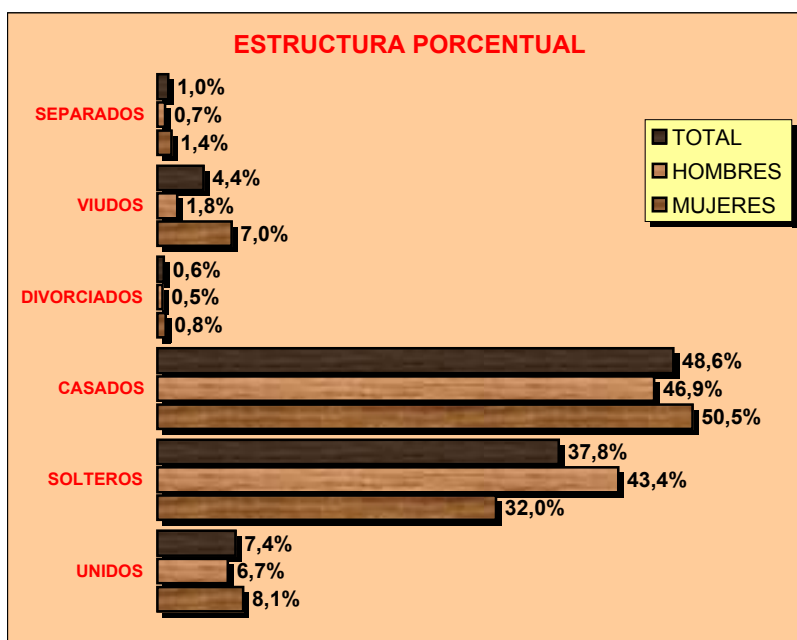
### SEGÚN RAMAS DE ACTIVIDAD

RAMAS DE ACTIVIDAD	TOTAL	HOMBRES	MUJERES
<b>TOTAL</b>	<b>1.865</b>	<b>1.648</b>	<b>217</b>
AGRICULTURA, GANADERÍA			
CAZA, PESCA, SILVICULTURA	1.080	1.058	22
MANUFACTURA	90	75	15
CONSTRUCCIÓN	77	77	0
COMERCIO	72	50	22
ENSEÑANZA	96	33	63
OTRAS ACTIVIDADES	450	355	95

### POBLACIÓN ECONÓMICAMENTE ACTIVA DE 5 AÑOS Y MÁS, POR SEXO SEGÚN CATEGORÍA DE OCUPACIÓN



### POBLACIÓN DE 12 AÑOS Y MÁS POR ESTADO CIVIL O CONYUGAL, SEGÚN SEXO



#### VALORES ABSOLUTOS

ESTADO CIVIL	TOTAL	HOMBRES	MUJERES
<b>TOTAL</b>	<b>4.226</b>	<b>2.164</b>	<b>2.062</b>
UNIDOS	311	144	167
SOLTEROS	1.599	940	659
CASADOS	2.055	1.014	1.041
DIVORCIADOS	26	10	16
VIUDOS	184	40	144
SEPARADOS	44	16	28
NO DECLARADO	7	0	7

## CENSO DE VIVIENDA

CANTÓN ATAHUALPA							
TOTAL DE VIVIENDAS, OCUPADAS CON PERSONAS PRESENTES, PROMEDIO DE OCUPANTES POR VIVIENDA Y DENSIDAD POBLACIONAL SEGÚN EL CENSO DEL 2001							
ÁREAS	TOTAL DE VIVIENDAS	VIVIENDAS PARTICULARES OCUPADAS CON PERSONAS PRESENTES			POBLACIÓN TOTAL	EXTENSIÓN Km <sup>2</sup>	DENSIDAD Hab / Km <sup>2</sup>
		NÚMERO	OCUPANTES	PROMEDIO			
<b>TOTAL CANTÓN</b>	<b>1.750</b>	<b>1.345</b>	<b>5.475</b>	<b>4,1</b>	<b>5.479</b>	<b>277,6</b>	<b>19,7</b>
ÁREA URBANA	405	342	1.381	4,0	1.384		
ÁREA RURAL	1.345	1.003	4.094	4,1	4.095		

VIVIENDAS PARTICULARES OCUPADAS, POR TIPO DE VIVIENDA, SEGÚN PARROQUIAS									
PARROQUIAS	TOTAL VIVIENDAS	TIPO DE VIVIENDA							
		CASA O VILLA	DEPARTAMENTO	CUARTOS EN INQUIL.	MEDIA-GUA	RANCHO	COVACHA	CHOZA	OTRO
<b>TOTAL CANTÓN</b>	<b>1.345</b>	<b>1.221</b>	<b>52</b>	<b>27</b>	<b>26</b>	<b>11</b>	<b>5</b>	<b>1</b>	<b>2</b>
PACCHA (URBANO)	342	286	37	16	2	-	1	-	-
PERIFERIA	204	198	-	-	3	-	2	-	1
AYAPAMBA	294	269	13	7	-	4	-	1	-
CORDONCILLO	229	197	2	2	19	6	2	-	1
MILAGRO	143	140	-	1	2	-	-	-	-
SAN JOSE	70	70	-	-	-	-	-	-	-
CERRO AZUL	63	61	-	1	-	1	-	-	-

### VIVIENDAS PARTICULARES OCUPADAS, SEGÚN SERVICIOS QUE DISPONE Y TIPO DE TENENCIA DE LA VIVIENDA

ABASTECIMIENTO DE AGUA			
<b>TOTAL</b>	<b>1.345</b>	<b>100,0</b>	
RED PÚBLICA	815	60,6	
POZO	25	1,9	
RÍO O VERTIENTE	492	36,6	
CARRO REPARTIDOR	3	0,2	
OTRO	10	0,7	

PRINCIPAL COMBUSTIBLE PARA COCINAR			
<b>TOTAL</b>	<b>1.345</b>	<b>100,0</b>	
GAS	1.201	89,3	
ELECTRICIDAD	2	0,1	
GASOLINA	0	0,0	
KÉREX O DIESEL	2	0,1	
LEÑA O CARBÓN	130	9,7	
OTRO	1	0,1	
NO COCINA	9	0,7	

ELIMINACIÓN DE AGUAS SERVIDAS			
<b>TOTAL</b>	<b>1.345</b>	<b>100,0</b>	
RED PÚBL. DE ALCANTARILLADO	570	42,4	
POZO CIEGO	51	3,8	
POZO SÉPTICO	126	9,4	
OTRA FORMA	598	44,5	

TIPO DE TENENCIA			
<b>TOTAL</b>	<b>1.345</b>	<b>100,0</b>	
PROPIA	1.105	82,2	
ARRENDADA	111	8,3	
EN ANTICRESIS	0	0,0	
GRATUITA	85	6,3	
POR SERVICIOS	40	3,0	
OTRO	4	0,3	

SERVICIO ELÉCTRICO			
<b>TOTAL</b>	<b>1.345</b>	<b>100,0</b>	
SI DISPONE	1.291	96,0	
NO DISPONE	54	4,0	

SERVICIO TELEFÓNICO			
<b>TOTAL</b>	<b>1.345</b>	<b>100,0</b>	
SI DISPONE	179	13,3	
NO DISPONE	1.166	86,7	