

**PLAN MEDICO FUNCIONAL: UNIDAD DE ATENCION  
AMBULATORIA DE CELICA.**

---

**UNIDAD DE ATENCIÓN AMBULATORIA  
“IESS CELICA”**

**PLAN MEDICO - FUNCIONAL**

Celica; 30 de Mayo de 2014.

# **PLAN MEDICO FUNCIONAL: UNIDAD DE ATENCION AMBULATORIA DE CELICA.**

---

## **ELABORADO POR:**

Dr. Hugo Renán Martínez

## **COLABORACION INSUMOS Y LOGISTICA**

Dra. Paulina Román. Médico Familiar de la UAA Celica.

Lic. Maira García S. Responsable de activos fijos.

Sra. Estefani Bustamante G. Responsable de Estadística.

Ing. Maritza Quezada S. Responsable de Informática.

## **FUENTES UTILIZADAS**

Sala Situacional 2014 de la Unidad de Atención Ambulatoria de Celica.

Análisis de la Situación de Salud (ASIS).

Plan Médico Funcional del Hospital “Alberto Correa Cornejo” – Yaruquí.

# **PLAN MEDICO FUNCIONAL: UNIDAD DE ATENCION AMBULATORIA DE CELICA.**

---

## **ELABORACIÓN DE DOCUMENTO.**

El presente Plan Médico Funcional de la “Unidad de Atención Ambulatoria de Celica, fue desarrollado por Dr. Hugo Renán Martínez.

Documento que fue elaborado en el transcurso del mes de Mayo del 2014, mismo que se lo elaboro por primera ocasión, de acuerdo a las directrices dadas desde la Subdirección Provincial de Prestaciones de Salud de Loja a través de su Directora Dra. Rocío Espinoza responsable de este proceso.

Los insumos usados en este documento se basan en datos proporcionados por Autoridades tanto del IESS como del MSP del sector de Influenza, además de las matrices del licenciamiento y plan médico funcional.

Atentamente.

Dr. Hugo Renán Martínez E.  
DIRECTOR DE LA UAA CELICA.

Dra. Rocío Espinoza  
JEFE PROVINCIAL DEL SEGURO DE SALUD INDIVIDUAL Y FAMILIAR

# **PLAN MEDICO FUNCIONAL: UNIDAD DE ATENCION AMBULATORIA DE CELICA.**

---

## **CONTENIDO**

- Capítulo 1. INTRODUCCION.**
- Capítulo 2. ENTORNO Y ANALISIS POBLACIONAL.**
- Capítulo 3. PLAN DE ESPACIOS ACTUAL.**
- Capítulo 4. PLANOS Y GRAFICOS.**

**PLAN MEDICO FUNCIONAL: UNIDAD DE ATENCION  
AMBULATORIA DE CELICA.**

---

**CAPITULO 1**

**INTRODUCCION.**

# **PLAN MEDICO FUNCIONAL: UNIDAD DE ATENCION AMBULATORIA DE CELICA.**

---

El proceso de Reforma del Instituto Ecuatoriano de Seguridad Social, enmarcado en la nueva Constitución, requiere responder con éxito a los desafíos del cambio organizacional en procura de brindar mejores servicios para los afiliados/as y población en general.

Es así que en sesión ordinaria celebrada el 26 de agosto del 2008, el Consejo Directivo resolvió autorizar, la creación de la UNIDAD DE ATENCIÓN AMBULATORIA en el cantón Celica de la Provincia de Loja, que beneficiará a la población afiliada de Celica, Puyango, Pindal y Zapotillo.

De esta forma el 26 de agosto del 2008 se la considera como la fecha de constitución, y el 12 de diciembre del mismo año, se inician las actividades, de atención a los afiliados de este sector de la provincia.

## **Problemas de los servicios de salud:**

1. Mejorar los programas de atención integral de salud.
2. Capacidad resolutive incompleta por el nivel de complejidad.
3. Falta de coordinación y comunicación con las unidades médicas de Seguro social Campesino

## **A nivel de la gestión.**

1. Tiempo de espera prolongado en procesos adquisitivos.

## **A nivel de la inversión.**

1. Falta de capacitación al usuario externo.
2. Falta de programas anuales de capacitación al personal.

La aplicación estratégica en Salud es uno de los pilares fundamentales de la gestión integral, de las diversas Unidades Médicas debido a que poseen una serie de actividades orientadas a reducir el costo de las decisiones a medio y largo plazo, ya que se vale del análisis de los objetivos institucionales, es decir, siempre parte del análisis de la situación actual para poder establecer una situación prevista.

## **PLAN MEDICO FUNCIONAL: UNIDAD DE ATENCION AMBULATORIA DE CELICA.**

El triángulo de visión – entorno – institución, es el punto de arranque del proceso de planificación estratégica. El entorno está definido por el conjunto de variables que directa o indirectamente influyen en el resultado de la empresa. Para este análisis se requiere de información sobre: que instituciones están ofertando servicios similares, los costos de materia prima o implementos, el mercado de trabajo, la situación política del lugar y del país, los medios de comunicación, etc.

Bajo este contexto, el personal de la Unidad de Atención Ambulatoria del IESS Celica, conscientes de la importancia de la planificación como herramienta de gestión en salud, procedió a efectuar un diagnóstico participativo de las problemáticas que limitan el accionar de esta Unidad Médica, para luego proceder a diseñar el presente plan estratégico para el período 2014 – 2018, todo esto con la finalidad de orientar de mejor manera el accionar del personal médico, paramédico y administrativo, con la finalidad de incrementar la satisfacción de los usuarios con los servicios que brinda esta Unidad de Salud.

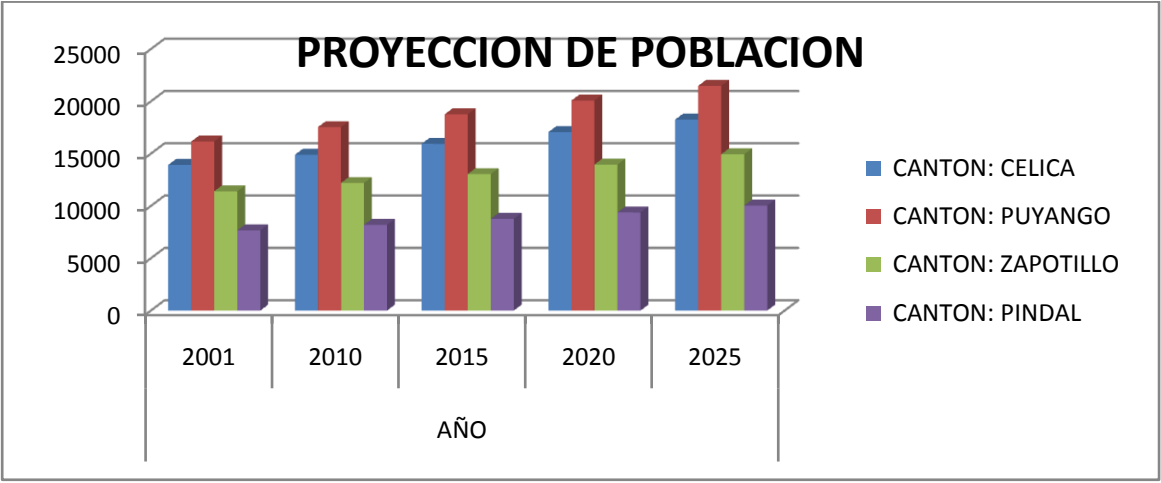
Entre estos servicios tenemos, Consulta externa y de Emergencia; por Médicos Generales y de Especialidad de Medicina Familiar, Ginecología Odontología, Laboratorio, Farmacia y Enfermería, además del departamento Administrativo, los funcionarios son en número de 21, profesionales en su mayoría oriundos del sector que siempre están alerta por la consecución y adelanto de esta unidad.

### **PROYECCION DE LA POBLACION DE LA UNIDAD DE ATENCION AMBULATORIA DE CELICA**

INSTITUTO ECUATORIANO DE SEGURIDAD SOCIAL					
	AÑO				
	2001	2010	2015	2020	2025
CANTON: CELICA	13925	14892	15944	17060	18255
CANTON: PUYANGO	16163	17539	18766	20079	21485
CANTON: ZAPOTILLO	11404	12196	13049	13962	14939
CANTON: PINDAL	7663	8195	8768	9382	10038

**PLAN MEDICO FUNCIONAL: UNIDAD DE ATENCION  
AMBULATORIA DE CELICA.**

---





**PLAN MEDICO FUNCIONAL: UNIDAD DE ATENCION  
AMBULATORIA DE CELICA.**

---

**CAPITULO 2**

**ENTORNO Y ANALISIS POBLACIONAL.**

# PLAN MEDICO FUNCIONAL: UNIDAD DE ATENCION AMBULATORIA DE CELICA.

## SITUACIÓN GEOGRÁFICA

Al Sur – occidente de la provincia de Loja se ubica el cantón Celica que cuenta con una extensión territorial de 521,9 km<sup>2</sup>. Limita al norte con los cantones Puyango, Pindal y parte de Paltas, al Sur con los cantones Macará y Zapotillo, al Este con Sozoranga y parte de Paltas, al Oeste: Cantones Zapotillo y Pindal



**Altitud media:** 2000 m.s.n.m.

**Suelos:** Predominantemente de material parental suave y frágil, con altas pendientes (superiores al 50 % en promedio).

# **PLAN MEDICO FUNCIONAL: UNIDAD DE ATENCION AMBULATORIA DE CELICA.**

---

**Clima:** Templado y seco, con temperaturas promedio entre 8 y 22 °C y precipitaciones irregulares y fuertes

## **Historia**

Los primeros pobladores de este cantón son los pózules, zapotillos, pindaleños, mangahurcos, chaquinales, paltaguaycos, malacatos y guachanamáes. Celica, nombre dado por Sebastián Benalcázar en su trayecto hacia la conquista del Reino de Quito capital de los Shyris.

Celica, significa celestial, por su cielo azul turquesa, la policromía de los paisajes y la elocuencia de sus habitantes. Según datos históricos su presencia es a partir de 1782, luego de un sismo que destruyó la ciudad, la que fue fundada nuevamente. La ciudad de Celica está ubicada en las faldas del Pucará y fue fundada por Manuel Carrión en 1783. El gobierno del Gral. Ignacio de Veintimilla la cantonizo el 12 de diciembre de 1878.

## **Cultura**

Por su propia idiosincrasia es el celicano respetuoso, leal y cumplidor de sus deberes, alegre en sus expansiones, totalmente de creencia católica y celosa respecto a su persona y tierra nativa. Alguien llamó a estas características “complejos comprimidos”, sobre todo al temperamento psíquico introvertido, reflejo del ámbito de la montaña, del sentimiento de la soledad y la grandeza telúrica que le rodea y que se transmuta en rica vida interior, pero a veces también en huraña esquivada para reclamar aquello a que se tiene derecho.

## **Economía**

La economía se sustenta con los productos propios de la zona tales como maíz, frijón, arveja, entre otros; también su gente se dedica a la ganadería

## PLAN MEDICO FUNCIONAL: UNIDAD DE ATENCION AMBULATORIA DE CELICA.

### Distancias Terrestres

Desde Celica a:

- Loja 167 Km.   - Catacocha 71 Km.   - Macará 60 Km.   - Zapotillo 60Km.
- Pindal 28 Km.   - Puyango 25 Km.   - Pózul 16 Km.   - Sabanilla 30 km.
- Cruzpamba 10Km.   - Algarrobillo 20 Km

### SANEAMIENTO AMBIENTAL

A continuación se observan tablas relacionadas con el tipo de vivienda y las condiciones de servicios básicos que cuenta el cantón

#### TIPO DE VIVIENDA POR CONEXIÓN DE AGUA

Tipo de vivienda	Conexión del agua				Total
	Por tubería dentro de la vivienda	Por tubería fuera de la vivienda pero dentro del edificio, lote o terreno	Por tubería fuera del edificio, lote o terreno	No recibe agua por tubería sino por otros medios	
Casa/Villa	1.321	1.270	263	350	3.204
Departamento en casa o edificio	58	4	6	3	71
Cuarto(s) en casa de inquilinato	25	4	2	1	32
Mediagua	8	39	51	34	132
Rancho	1	4	2	10	17
Covacha	-	3	-	12	15
Choza	2	2	4	4	12
<b>Total</b>	1.415	1.326	328	414	3.483

## PLAN MEDICO FUNCIONAL: UNIDAD DE ATENCION AMBULATORIA DE CELICA.

---

### TIPO DE VIVIENDA POR CONEXIÓN DE ENERGIA

Tipo de vivienda	Energía para cocinar					Total
	Gas (tanque o cilindro)	Gas centralizado	Electricidad	Leña, carbón	No cocina	
Casa/Villa	2.414	7	1	849	31	3.302
Departamento en casa o edificio	74	-	-	-	3	77
Cuarto(s) en casa de inquilinato	29	-	-	-	4	33
Mediagua	71	-	-	60	2	133
Rancho	7	-	-	9	1	17
Covacha	4	-	-	10	1	15
Choza	6	-	-	6	-	12
<b>Total</b>	<b>2.605</b>	<b>7</b>	<b>1</b>	<b>934</b>	<b>42</b>	<b>3.589</b>

### TIPO DE VIVIENDA POR ELIMINACIÓN DE BASURA

Tipo de vivienda	Eliminación de la basura						Total
	Por carro recolector	La arrojan en terreno baldío o quebrada	La queman	La entierran	La arrojan al río, acequia o canal	De otra forma	
Casa/Villa	1.186	801	1.043	68	43	63	3.204
Departamento en casa o edificio	60	2	5	2	-	2	71
Cuarto(s) e	30	2	-	-	-	-	32

## PLAN MEDICO FUNCIONAL: UNIDAD DE ATENCION AMBULATORIA DE CELICA.

inquilinato							
Mediagua	11	50	63	5	1	2	132
Rancho	1	3	12	1	-	-	17
Covacha	-	5	10	-	-	-	15
Choza	3	1	6	1	-	1	12
<b>Total</b>	<b>1.291</b>	<b>864</b>	<b>1.139</b>	<b>77</b>	<b>44</b>	<b>68</b>	<b>3.483</b>

### ANÁLISIS DE LA DEMANDA:

#### Dinámica poblacional:

La UAAC se encuentra ubicada en el cantón Celica

#### Población del territorio.

La población del área asignada que corresponden a los cantones Celica, Puyango, Pindal y Zapotillo es de 47.154 habitantes según datos del INEC

CANTONES	HOMBRES	MUJERES	TOTAL
CELICA	6772	6586	13358
PUYANGO	7894	7611	15505
PINDAL	3747	3604	7351
ZAPOTILLO	5913	5027	10940
<b>TOTAL</b>	<b>24326</b>	<b>22828</b>	<b>47154</b>

## Análisis de Oferta y Demanda

### DEMANDA

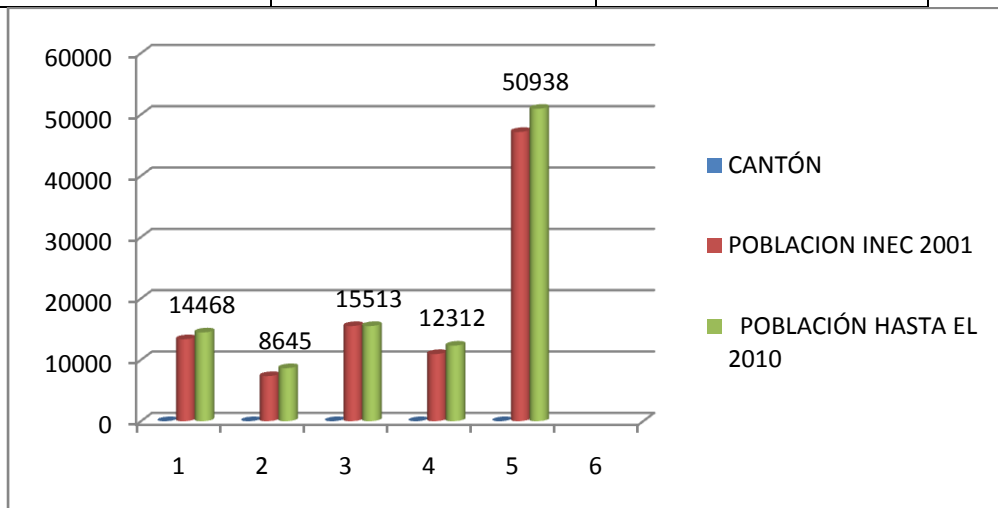
**Población:** La población de los cantones: Celica, Puyango, Pindal, Zapotillo, se reflejan en el siguiente cuadro:

#### POBLACION DE CANTONES AREA DE COBERTURA

CANTÓN	POBLACION INEC 2001	POBLACIÓN HASTA EL 2010
Celica	13358	14468

## PLAN MEDICO FUNCIONAL: UNIDAD DE ATENCION AMBULATORIA DE CELICA.

Pindal	7351	8645
Puyango	15505	15513
Zapotillo	10940	12312
<b>TOTAL</b>	<b>47154 Habitantes</b>	<b>50938 Habitantes</b>



- Población beneficiaria del IESS:**

La población afiliada es de 3580 beneficiados, distribuidos de esta forma:

CANTÓN	SEGURO GENERAL	JUBILADOS	TOTAL
CELICA	611	79	690
PUYANGO	1237	105	1342
PINDAL	391	7	398
ZAPOTILLO	1110	40	1150
<b>TOTAL</b>	<b>3349</b>	<b>231</b>	<b>3580</b>

- Superficie:**

La superficie del área de cobertura es de 2567 Km.2, correspondiente a los cuatro cantones:

CANTÓN	SUPERFICIE
--------	------------

## PLAN MEDICO FUNCIONAL: UNIDAD DE ATENCION AMBULATORIA DE CELICA.

Celica	518 Km.2
Puyango	635 Km.2
Pindal	194 Km.2
Zapotillo	1220 Km.2
<b>TOTAL</b>	<b>2567 Km.2</b>

Provincia, Cantón y Parroquia		INSTITUTO ECUATORIANO DE SEGURIDAD SOCIAL			
LOJA	POBLACIÓN	SEGURO GENE	JUBILADOS	TOTAL	% COBERTURA
<b>CANTON: CELICA</b>	<b>13925</b>	<b>611</b>	<b>79</b>	<b>690</b>	<b>4,96</b>
CELICA	3850	282	59	341	8,86
CRUZPAMBA	1047	79	0	79	7,55
POZUL (SAN JUAN DE POZUL)	3351	148	20	168	5,01
SABANILLA	2168	91	0	91	4,20
TNTE. MAXIMILIANO RODRIGUEZ L	467	11	0	11	2,36
<b>CANTON: PUYANGO</b>	<b>16163</b>	<b>1237</b>	<b>105</b>	<b>1342</b>	<b>8,30</b>
ALAMOR	3929	538	69	607	15,45
CIANO	1689	150	3	153	9,06
EL ARENAL	1268	112	0	112	8,83
EL LIMO (MARIANA DE JESUS)	2544	212	16	228	8,96
MERCADILLO	1159	75	10	85	7,33
VICENTINO	1414	150	7	157	11,10
<b>CANTON: PINDAL</b>	<b>7663</b>	<b>391</b>	<b>7</b>	<b>398</b>	<b>5,19</b>
PINDAL	1382	272	3	275	19,90
CHAQUINAL	1141	34	0	34	2,98
12 DE DICIEMBRE	1716	84	3	87	5,07
<b>CANTON: ZAPOTILLO</b>	<b>11404</b>	<b>1110</b>	<b>40</b>	<b>1150</b>	<b>10,08</b>
ZAPOTILLO	1936	497	26	523	27,01
CAZADEROS	1816	164	3	167	9,20
GARZAREAL	1543	196	3	199	12,90
LIMONES	1428	131	7	138	9,66
PALETILLAS	2578	121	0	121	4,69

**Demanda en Atención en Salud**



## **PLAN MEDICO FUNCIONAL: UNIDAD DE ATENCION AMBULATORIA DE CELICA.**

Las diferentes unidades de salud del Área de Cobertura se detallan a continuación

- Célica: en la actualidad cuenta con Centro Materno Infantil perteneciente al MSP , que en la actualidad presenta deficiencia en equipamiento , personal y además el horario de atención en la actualidad hasta 17 : 00, a lo cual es una atención deficiente ya que la labor de parto se presenta en fuera de horario de labores, existiendo malestar por paciente que asiste a esta unidad de salud
- Alamor: cuenta con Hospital Cantonal el mismo que no cuenta con el equipamiento necesario, personal experimentado en la diferente patología presentada en el sector.
- Pindal: en la actualidad cuenta con Sub Centro de Salud del MSP, el cual brinda atención de Lunes a Viernes, no cuentan con personal suficiente, ni el equipamiento requerido.
- Zapotillo: Cuenta con Centro de Salud labora de Lunes a Viernes en lapso de 8 horas y no cuenta con el equipamiento , ni el personal suficiente

### **Identificación y Caracterización de la Población**

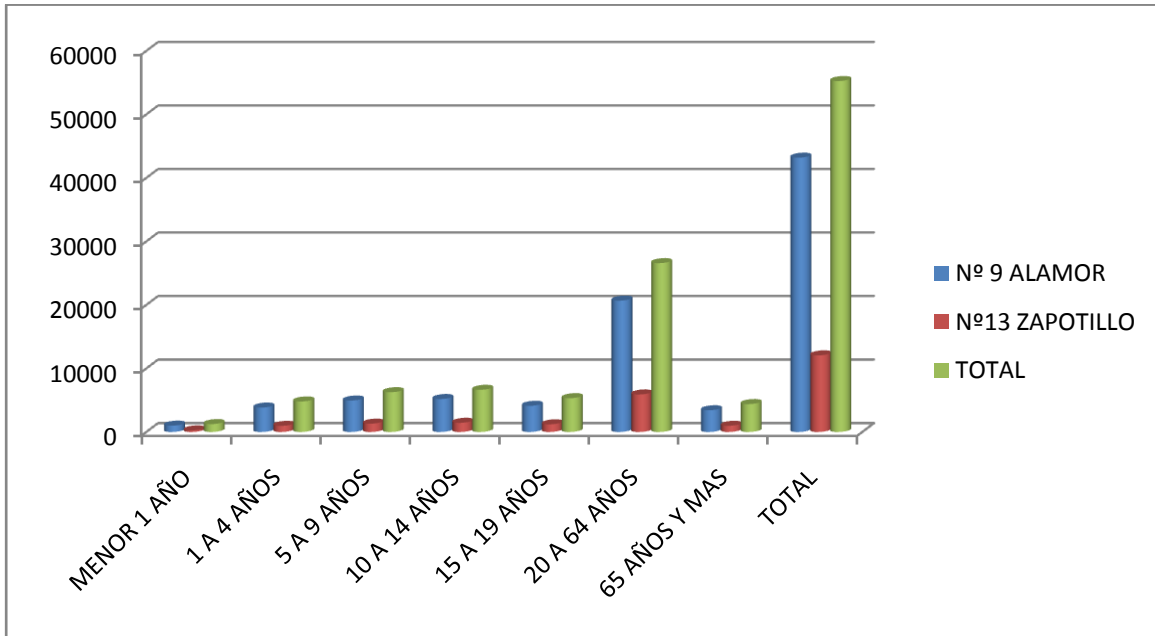
#### **POBLACION DEL AREA DE COBERTURA POR GRUPOS ETAREOS**

<b>AREA DE SALUD</b>	<b>MENOR 1 AÑO</b>	<b>1 A 4 AÑOS</b>	<b>5 A 9 AÑOS</b>	<b>10 A 14 AÑOS</b>	<b>15 A 19 AÑOS</b>	<b>20 A 64 AÑOS</b>	<b>65 AÑOS Y MAS</b>	<b>TOTAL</b>
Nº 9 ALAMOR	998	3839	4948	5192	4117	20677	3417	43188
Nº13 ZAPOTILLO	247	966	1314	1446	1206	5909	976	12064
<b>TOTAL</b>	<b>1245</b>	<b>4805</b>	<b>6262</b>	<b>6638</b>	<b>5323</b>	<b>26586</b>	<b>4393</b>	<b>55252</b>

## PLAN MEDICO FUNCIONAL: UNIDAD DE ATENCION AMBULATORIA DE CELICA.

Área N° 9: Cantón Celica, Puyango y Pindal

Área N° 13: Cantón Zapotillo

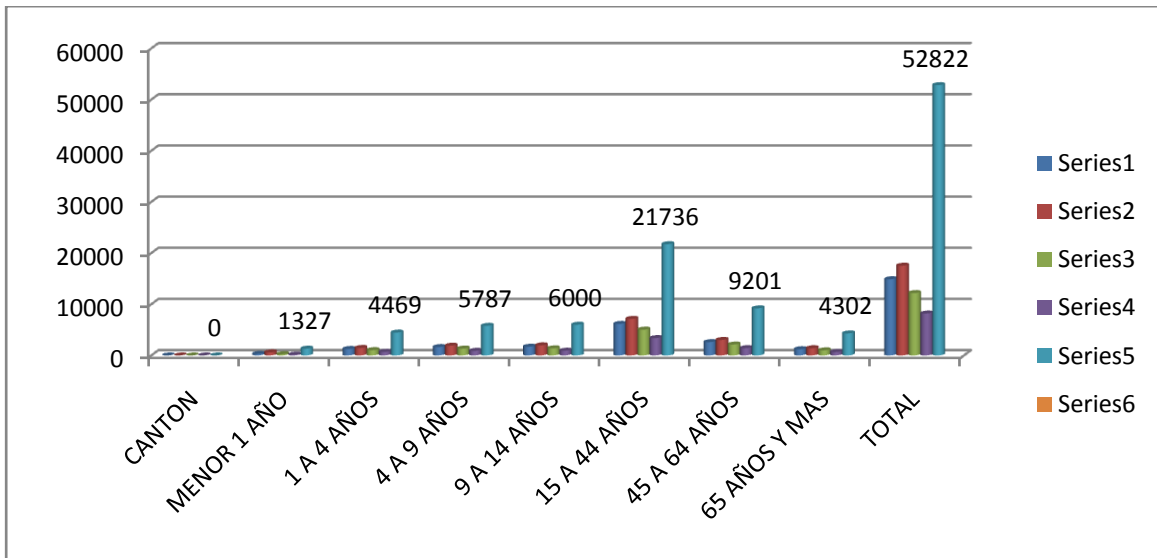


### GRUPOS ETAREOS POR CANTONES

CANTON	MENOR 1 AÑO	1 A 4 AÑOS	4 A 9 AÑOS	9 A 14 AÑOS	15 A 44 AÑOS	45 A 64 AÑOS	65 AÑOS Y MAS	TOTAL
CELICA	302	1266	1639	1700	6161	2606	1218	14892
PUYANGO	607	1469	1903	1973	7146	3026	1415	17539
ZAPOTILLO	250	1037	1343	1392	5041	2135	998	12196
PINDAL	168	697	902	935	3388	1434	671	8195
TOTAL	1327	4469	5787	6000	21736	9201	4302	52822

Referencia: Población por Cantones 2013

## PLAN MEDICO FUNCIONAL: UNIDAD DE ATENCION AMBULATORIA DE CELICA.



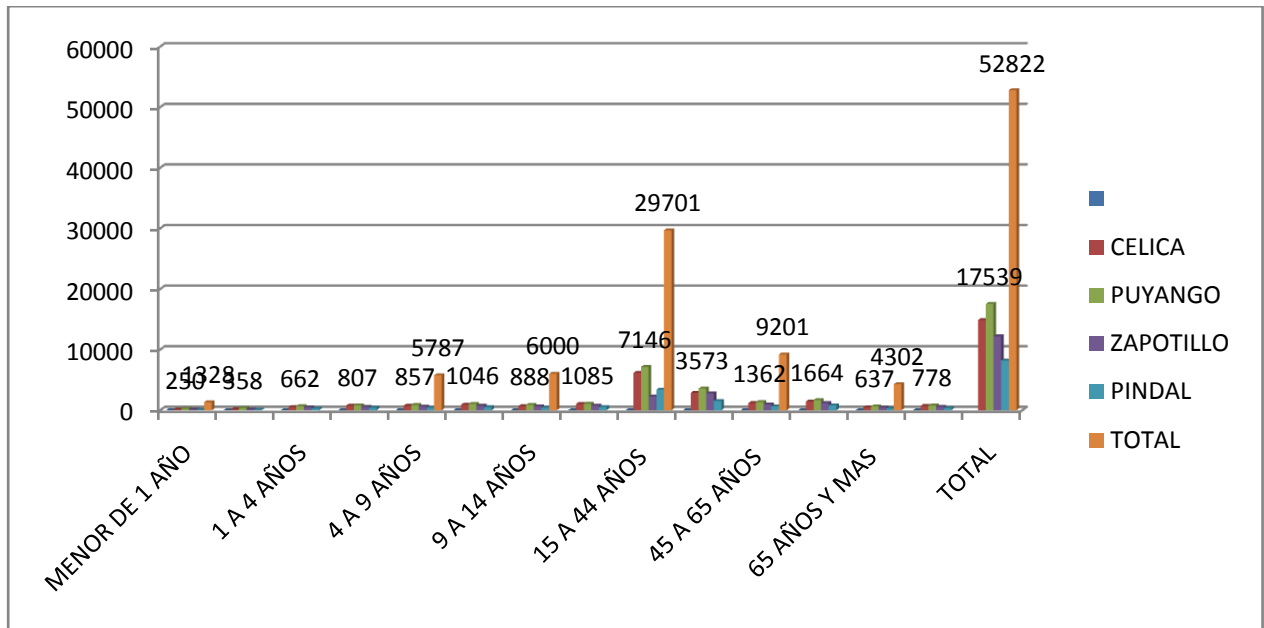
## PLAN MEDICO FUNCIONAL: UNIDAD DE ATENCION AMBULATORIA DE CELICA.

### POBLACIÓN POR GRUPOS ETAREOS Y SEXO

CANTON	MENOR 1 AÑO		1 A 4 AÑOS		4 A 9 AÑOS		9 A 14 AÑOS		15 A 44 AÑOS		45 A 64 AÑOS		65 AÑOS Y MAS		TOTAL
	H	M	H	M	H	M	H	M	H	M	H	M	H	M	
<b>CELICA</b>	120	182	507	759	737	902	680	1020	6161	2868	1173	1433	488	730	14892
<b>PUYANGO</b>	250	358	662	807	857	1046	888	1085	7146	3573	1362	1664	637	778	17539
<b>ZAPOTILLO</b>	113	137	472	565	605	738	627	765	2269	2772	961	1174	450	548	12196
<b>PINDAL</b>	76	92	278	419	406	496	421	514	3388	1524	646	788	302	369	8195
<b>TOTAL</b>	<b>1328</b>		<b>4469</b>		<b>5787</b>		<b>6000</b>		<b>29701</b>		<b>9201</b>		<b>4302</b>		<b>52822</b>

Referencia: MSP año 2013

## PLAN MEDICO FUNCIONAL: UNIDAD DE ATENCION AMBULATORIA DE CELICA.

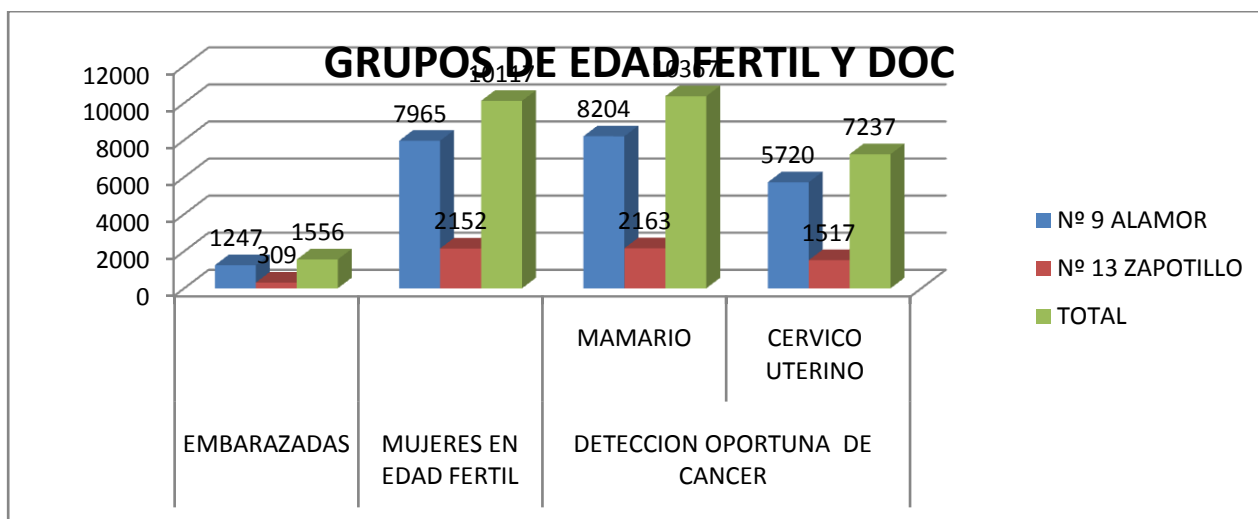


### GRUPOS EN EDAD FERTIL Y DOC

AREA	EMBARAZADAS	MUJERES EN EDAD FERTIL	DETECCION OPORTUNA DEL CANCER	
			MAMARIO	CERVICO UTERINO
Nº 9 ALAMOR	1247	7965	8204	5720
Nº 13 ZAPOTILLO	309	2152	2163	1517
<b>TOTAL</b>	<b>1556</b>	<b>10117</b>	<b>10367</b>	<b>7237</b>

Referencia: MSP año 2013

## PLAN MEDICO FUNCIONAL: UNIDAD DE ATENCION AMBULATORIA DE CELICA.

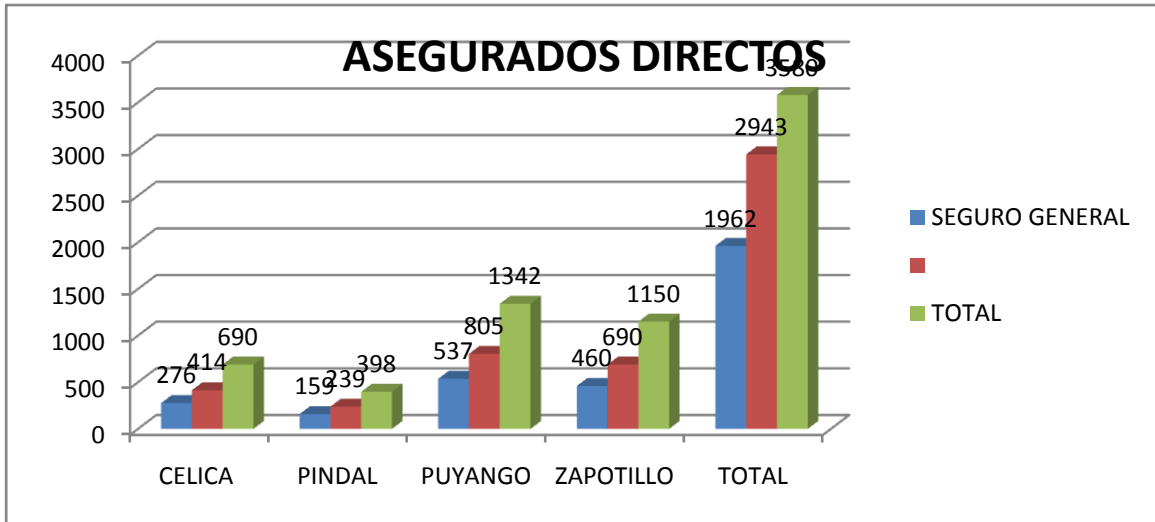


### ASEGURADOS DIRECTOS

CANTÓN	SEGURO GENERAL		TOTAL 2010
	HOMBRES	MUJERES	
Celica	276	414	690
Pindal	159	239	398
Puyango	537	805	1342
Zapotillo	460	690	1150
<b>TOTAL</b>	<b>1962</b>	<b>2943</b>	<b>3580</b>

# PLAN MEDICO FUNCIONAL: UNIDAD DE ATENCION AMBULATORIA DE CELICA.

Fuente: Línea base Medico Familia U.A.A Celica



**PLAN MEDICO FUNCIONAL: UNIDAD DE ATENCION  
AMBULATORIA DE CELICA.**

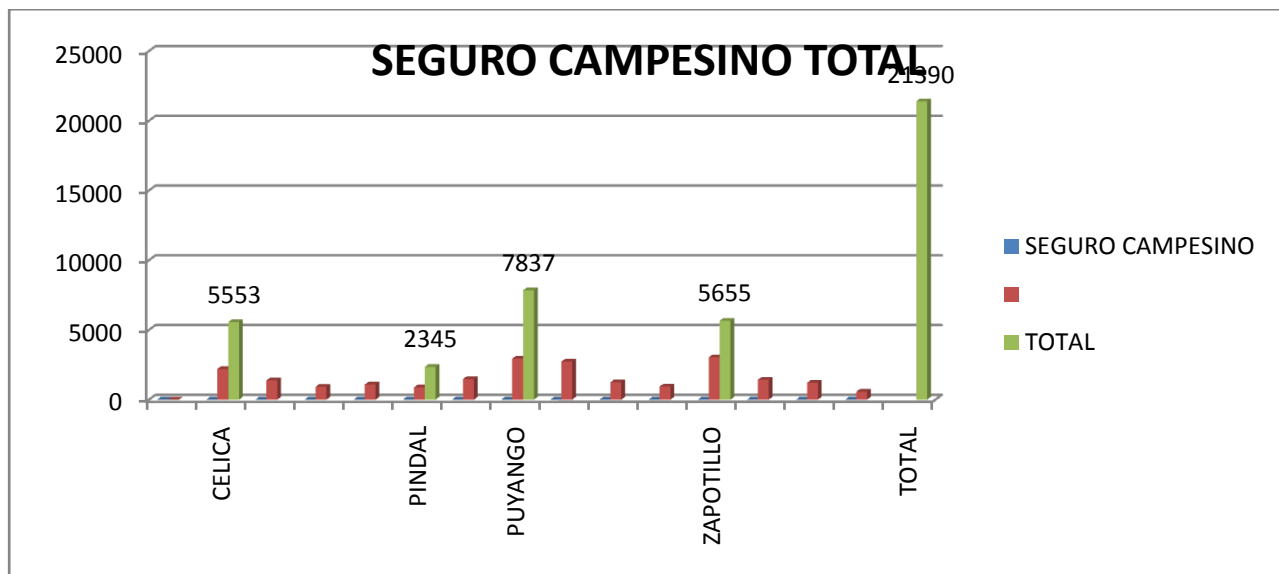
---

**SEGURO SOCIAL CAMPESINO**

CANTON	SEGURO CAMPESINO		TOTAL
	UNIDADES SSC	AFILIADOS	
CELICA	YURIPILACA	2194	5553
	ZAPALLAL	1377	
	LA SANJA	920	
	SAN VICENTE	1080	
PINDAL	GRAMALES	874	2345
	MILAROS	1471	
PUYANGO	CIANO NUEVO	2930	7837
	MOLINO	2724	
	PITAYO	1243	
	EL DULCE	940	
ZAPOTILLO	ZEIBA GRANDE	3030	5655
	LIMONES	1422	
	BOLASPAMBA	1203	
	NUEVA FATIMA	564	
TOTAL			21390



## PLAN MEDICO FUNCIONAL: UNIDAD DE ATENCION AMBULATORIA DE CELICA.



Fuente: Dirección Provincial SSC Loja

### OTROS BENEFICIARIOS

#### HIJOS MENORES DE 18 AÑOS

CANTON	HIJOS MENORES DE 18 AÑOS		TOTAL
	HOMBRES	MUJERES	
CELICA	350	525	875
PINDAL	236	354	590
PUYANGO	660	990	1650
ZAPOTILLO	601	902	1503
TOTAL	3522	5281	4618

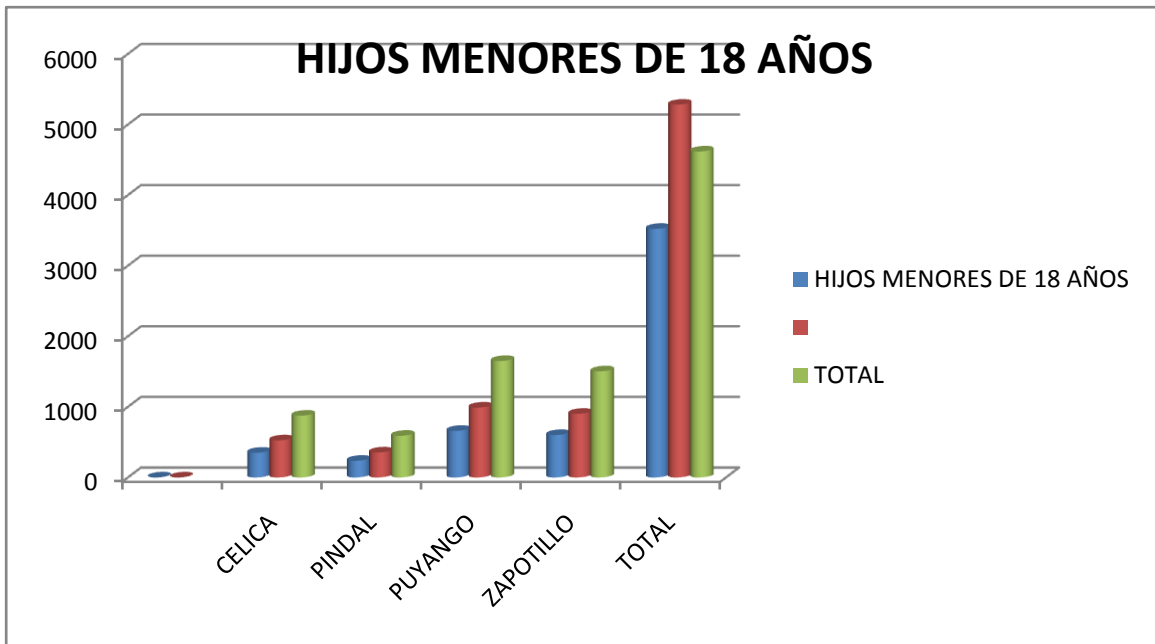
## **PLAN MEDICO FUNCIONAL: UNIDAD DE ATENCION AMBULATORIA DE CELICA.**

---

### **CONYUGES DE LOS AFILIADOS, AMAS DE CASA**

<b>CANTON</b>	<b>TOTAL</b>
CELICA	400
PINDAL	280
PUYANGO	970
ZAPOTILLO	950
<b>TOTAL</b>	<b>2600</b>

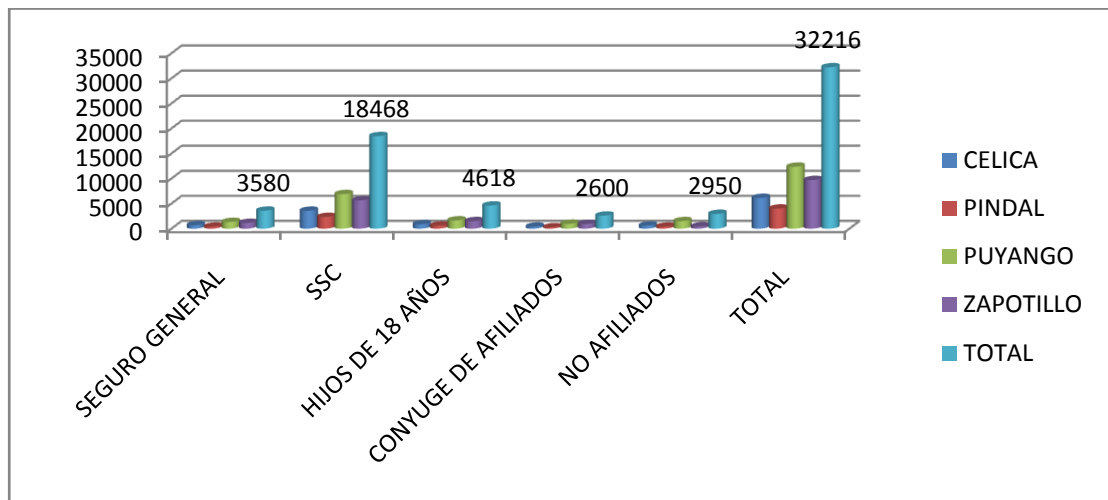
## PLAN MEDICO FUNCIONAL: UNIDAD DE ATENCION AMBULATORIA DE CELICA.



### TOTAL DE POBLACION BENEFICIARIA

CANTON	SEGURO GENERAL	SSC	HIJOS DE AÑOS - 18	CONYUGUE DE AFILIADOS	NO AFILIADOS	TOTAL
CELICA	690	3571	875	400	600	6136
PINDAL	398	2345	590	280	400	4013
PUYANGO	1342	6897	1650	970	1500	12359
ZAPOTILLO	1150	5655	1503	950	450	9708
TOTAL	3580	18468	4618	2600	2950	32216

# PLAN MEDICO FUNCIONAL: UNIDAD DE ATENCION AMBULATORIA DE CELICA.



Cabe recalcar que en el cuadro de datos antes indicado no se hace constar a la población de Jubilados, Montepío ya que no existe una fuente de información real al respecto.

## 4. SISTEMA DE ATENCION SANITARIA

## PLAN MEDICO FUNCIONAL: UNIDAD DE ATENCION AMBULATORIA DE CELICA.

---

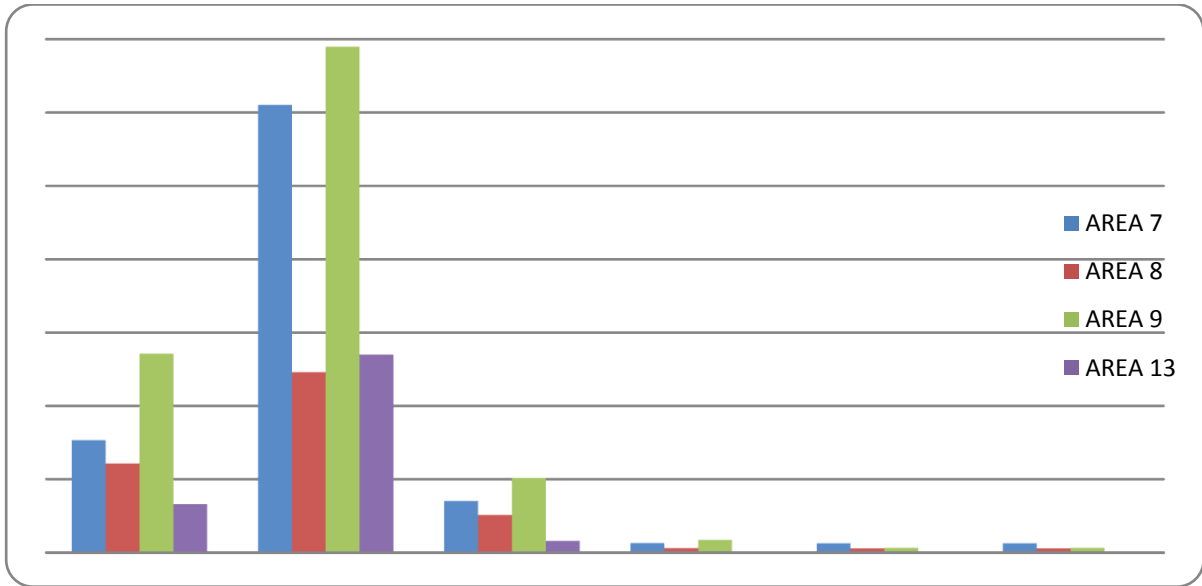
AREA DE SALUD	POBLACION GENERAL	MUJERES EN EDAD FERTIL	EMBARAZADAS						REGULACION DE LA FECUNDIDAD	DETECCION OPORTUNA DEL CANCER	
			PRENATAL		PARTOS		ABORTOS	LEGRADOS		CERVICO UTERINO	MAMARIO
			PRIMERA	SUBSECUENTE	NORMAL	CESAREAS					
AREA 9	43187	8850	1356	3449	509	86	32	32	2868	1567	1387
AREA 13	12065	2399	330	1349	79	0	0	0	2204	443	186
TOTAL	55252	11249	1686	4798	588	86	32	32	5072	2010	1573

Fuente: Departamento Estadística y Epidemiología MSP DPS Loja 2013

# PLAN MEDICO FUNCIONAL: UNIDAD DE ATENCION AMBULATORIA DE CELICA.

---

EMBARAZOS



## PLAN MEDICO FUNCIONAL: UNIDAD DE ATENCION AMBULATORIA DE CELICA.

### PERFIL EPIDEMIOLOGICO GINECO - OBSTETRICO DEL AREA DE COBERTURA CELICA

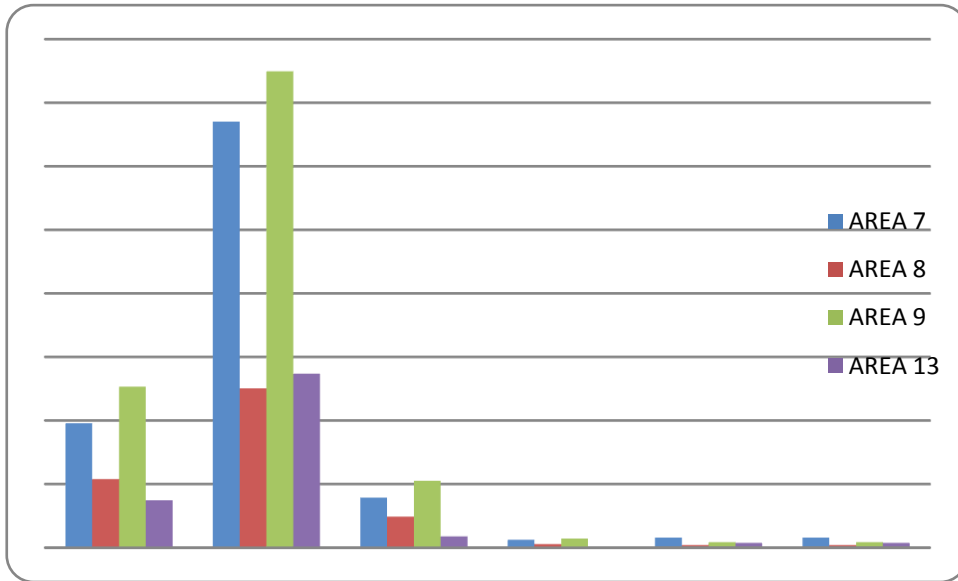
AREA DE SALUD	POBLACION GENERAL	MUJERES EN EDAD FERTIL	EMBARAZADAS					REGULACION DE LA FECUNDIDAD	DETECCION OPORTUNA DEL CANCER		
			PRENATAL		PARTOS		ABORTOS		LEGRADOS	CERVICO UTERINO	MAMARIO
			PRIMERA	SUBSECUENTE	NORMAL	CESAREAS					
AREA 9	42723	8714	1267	3747	526	72	43	43	2039	613	147
AREA 13	11933	2363	372	1368	88	0	38	38	2199	263	0
TOTAL	54656	11077	1639	5115	614	72	81	81	4238	876	147

Fuente: Departamento Estadística y Epidemiología MSP DPS Loja

2013

# PLAN MEDICO FUNCIONAL: UNIDAD DE ATENCION AMBULATORIA DE CELICA.

---





## PLAN MEDICO FUNCIONAL: UNIDAD DE ATENCION AMBULATORIA DE CELICA.

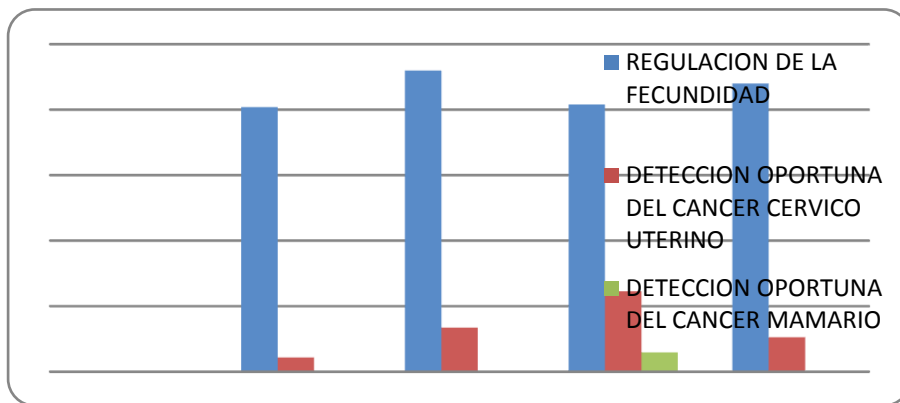
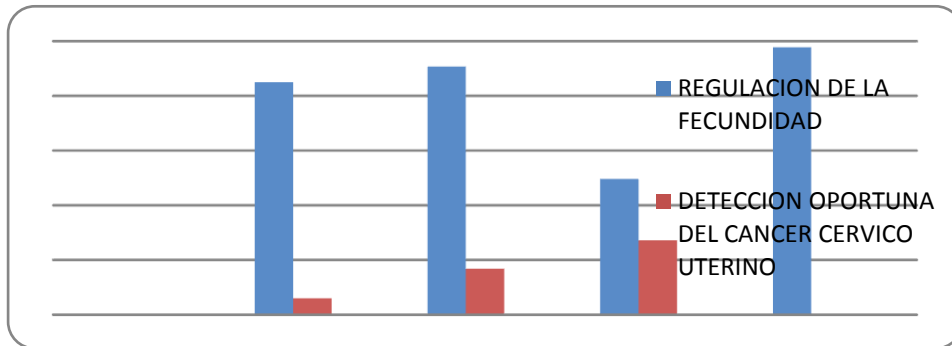
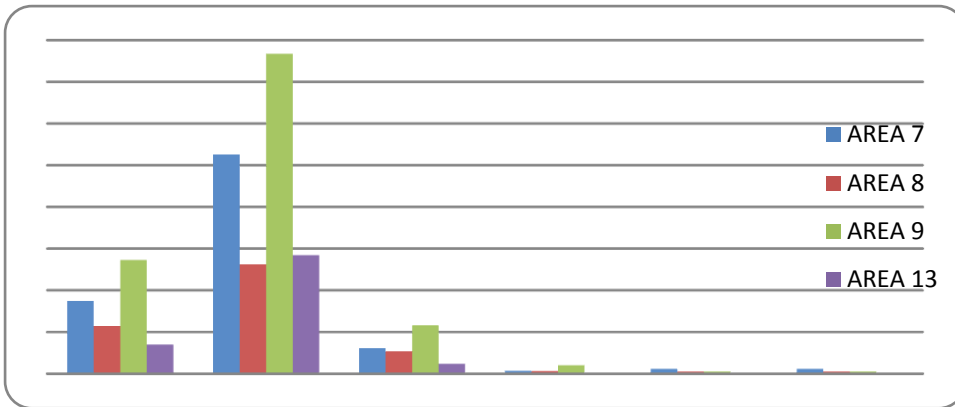
---

### PERFIL EPIDEMIOLOGICO GINECO - OBSTETRICO DEL AREA DE COBERTURA CELICA

AREA DE SALUD	POBLACION GENERAL	MUJERES EN EDAD FERTIL	EMBARAZADAS					REGULACION DE LA FECUNDIDAD	DETECCION OPORTUNA DEL CANCER		
			PRENATAL		PARTOS		ABORTOS		LEGRADOS	CERVICO UTERINO	MAMARIO
			PRIM	SUB	NORMAL	CESAREAS					
AREA 9	42310	8578	1363	3838	581	101	25	25	1241	679	0
AREA 13	11818	2236	349	1422	118	0	0	0	2443	0	0
TOTAL	54128	10814	1712	5260	699	101	25	25	3684	679	0

Fuente: Departamento Estadística y Epidemiología MSP DPS Loja 2013

## PLAN MEDICO FUNCIONAL: UNIDAD DE ATENCION AMBULATORIA DE CELICA.



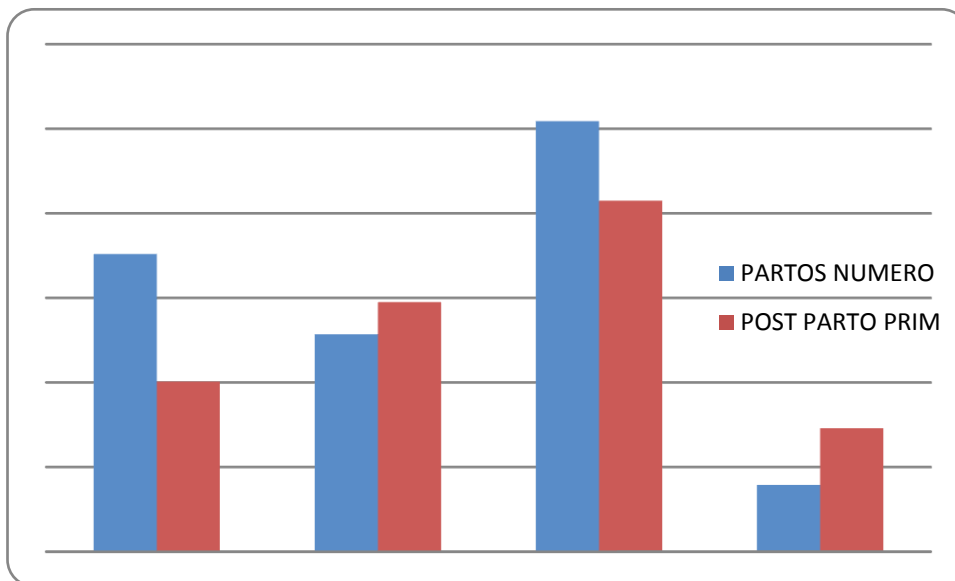
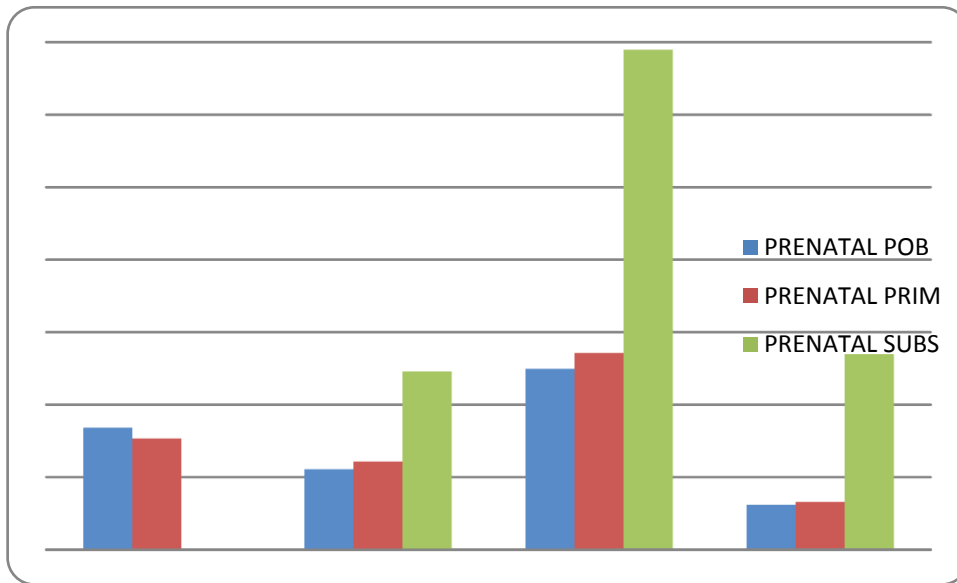
## PLAN MEDICO FUNCIONAL: UNIDAD DE ATENCION AMBULATORIA DE CELICA.

---

AREAS DE SALUD	COMPONENTES											
	MUJERES											
	PRENATAL			PARTOS	POST PARTO	REGULACION DE FECUNDIDAD			DOC			
	POB	PRIM	SUBS	NUMERO	PRIM	POB	PRIM	SUBS	CERVICO UTERINO		MAMARIO	
								POB	PRIM	POB	PRIM	
Área Nº 9 Alamor	1247	1356	3449	509	415	8850	884	2868	5720	1567	8204	1387
Área Nº 13 Zapotillo	309	330	1349	79	146	2399	416	2204	1517	443	2163	186
<b>Total</b>	<b>1556</b>	<b>1668</b>	<b>4798</b>	<b>588</b>	<b>561</b>	<b>11249</b>	<b>1300</b>	<b>5072</b>	<b>7237</b>	<b>2010</b>	<b>10367</b>	<b>1573</b>

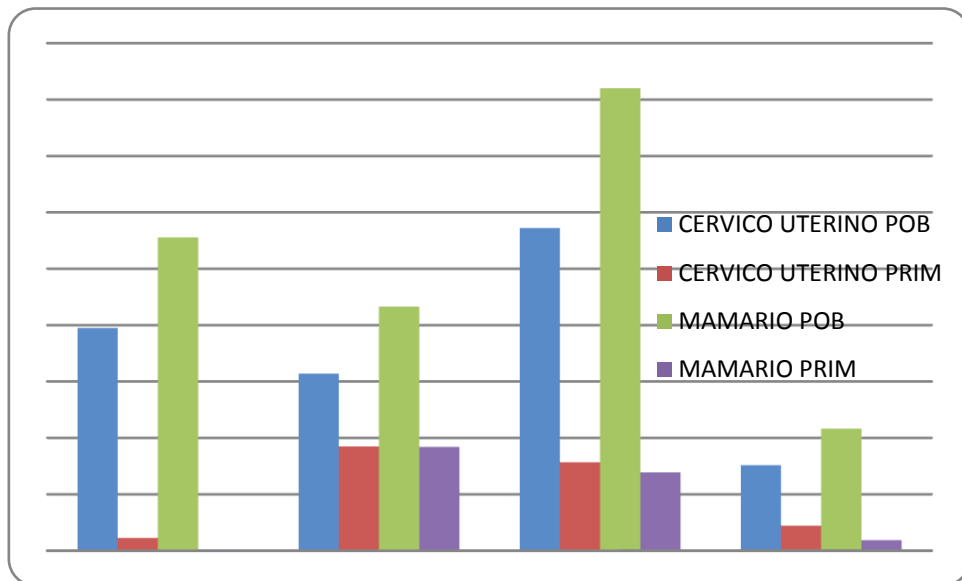
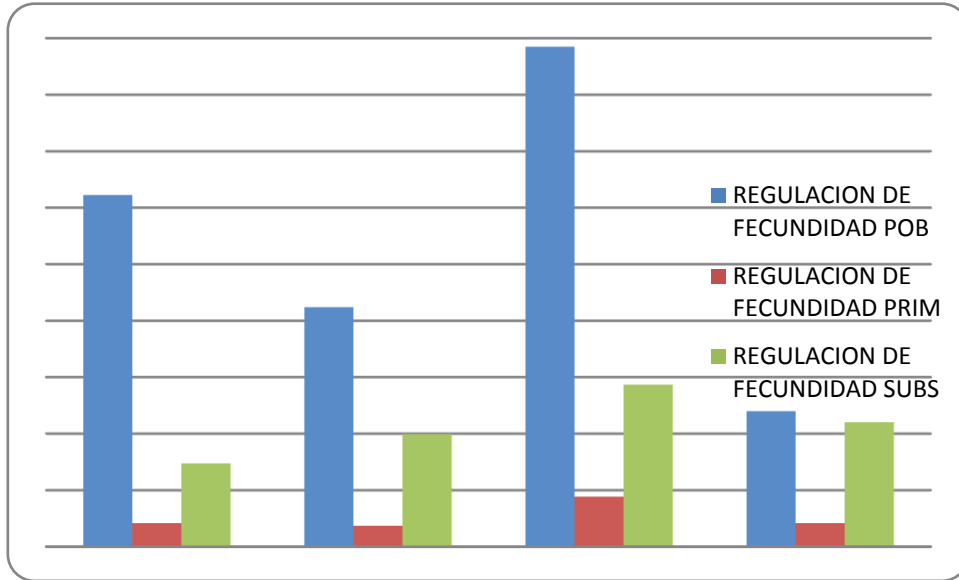
## PLAN MEDICO FUNCIONAL: UNIDAD DE ATENCION AMBULATORIA DE CELICA.

---



## PLAN MEDICO FUNCIONAL: UNIDAD DE ATENCION AMBULATORIA DE CELICA.

---



## PLAN MEDICO FUNCIONAL: UNIDAD DE ATENCION AMBULATORIA DE CELICA.

---

### ANÁLISIS DEL PROCESO SALUD – ENFERMEDAD

Es necesario colocar los siguientes datos que fueron proporcionados por el Gobierno Autónomo Descentralizado de Celica, sobre el porcentaje de discapacidades encontradas en este cantón.

#### DISCAPACIDAD AUDITIVA

Categorías	Casos	%
Discapacidad Auditiva	141	64,38%
Se ignora	78	35,62%
<b>Total</b>	<b>219</b>	<b>100,00%</b>

#### DISCAPACIDAD FISICO - MOTORA

Categorías	Casos	%
Discapacidad Físico-Motora	353	81,90%
Se ignora	78	18,10%
<b>Total</b>	<b>431</b>	<b>100,00%</b>

#### DISCAPACIDAD INTELECTUAL

Categorías	Casos	%
Si	153	66,23%
Se ignora	78	33,77%
<b>Total</b>	<b>231</b>	<b>100,00%</b>

## PLAN MEDICO FUNCIONAL: UNIDAD DE ATENCION AMBULATORIA DE CELICA.

---

### DISCAPACIDAD MENTAL

<b>Categorías</b>	<b>Casos</b>	<b>%</b>
Discapacidad Mental	77	49,68%
Se ignora	78	50,32%
<b>Total</b>	<b>155</b>	<b>100,00%</b>

### DISCAPACIDAD VISUAL

<b>Categorías</b>	<b>Casos</b>	<b>%</b>	<b>Acumulado %</b>
Discapacidad Visual	205	72,44%	72,44%
Se ignora	78	27,56%	100,00%
<b>Total</b>	<b>283</b>	<b>100,00%</b>	<b>100,00%</b>

### DISCAPACIDAD PERMANENTE

<b>Categorías</b>	<b>Casos</b>	<b>%</b>
Si	920	6,36%
No	12.581	86,96%
No responde	967	6,68%
<b>Total</b>	<b>14.468</b>	<b>100,00%</b>

## PLAN MEDICO FUNCIONAL: UNIDAD DE ATENCION AMBULATORIA DE CELICA.

---

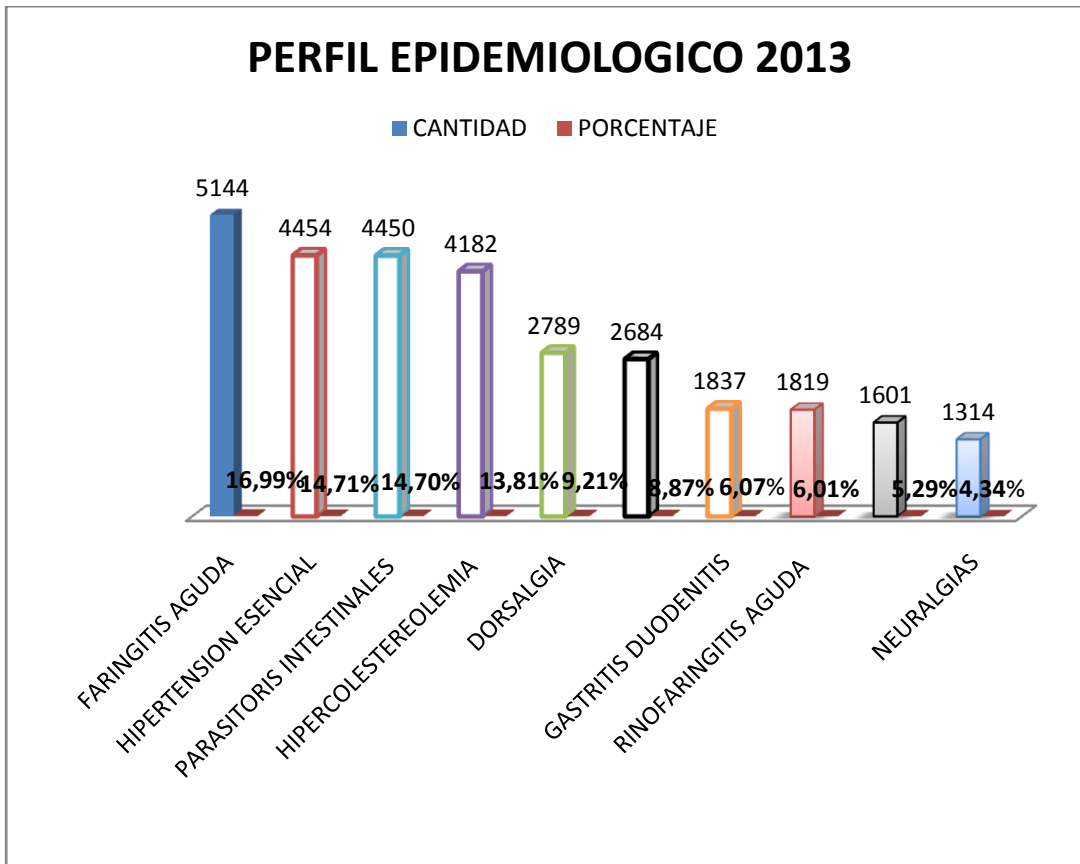
### ANÁLISIS DE LA MORBILIDAD:

#### PERFIL EPIDEMIOLOGICO 2013

J02	FARINGITIS AGUDA	5144	16,99
I10	HIPERTENSION ESENCIAL	4454	14,71
B82	PARASITORIS INTESTINALES	4450	14,70
E780	HIPERCOLESTEREOLEMIA	4182	13,81
M54	DORSALGIA	2789	9,21
N39	OTROS TRASTORNOS DEL SISTEMA URINARIO	2684	8,87
K29	GASTRITIS DUODENITIS	1837	6,07
J00	RINOFARINGITIS AGUDA	1819	6,01
A09	DIARREA Y GASTROENTERITIS DE PRESUNTO ORIGEN INFECCIOSO	1601	5,29
K792	NEURALGIAS	1314	4,34
<b>TOTAL</b>		<b>30274</b>	<b>100</b>



## PLAN MEDICO FUNCIONAL: UNIDAD DE ATENCION AMBULATORIA DE CELICA.



Según el anterior cuadro, podemos darnos cuenta, que entre las principales causas de morbilidad atendida en la UNIDAD DE ATENCIÓN AMBULATORIA DEL IESE EN CELICA del año 2013 , predominan las enfermedades infecciosas agudas ,como la Faringitis con un 16,99 que están en relación con el clima frio , y en según lugar

## **PLAN MEDICO FUNCIONAL: UNIDAD DE ATENCION AMBULATORIA DE CELICA.**

---

la enfermedad crónica degenerativa como es la Hipertensión Arterial Esencial con un 14,7 % y muy cerca la Hipercolesterolemia con un 13,81 debido a los malos hábitos alimenticios de allí la importancia de tomar medidas que conduzcan a reducir su frecuencia y prevenir secuelas que puedan dejar en los pacientes, para así mejorar la calidad de vida de cada uno de ellos, insertándolos a una sociedad productiva con buenas expectativas de vida.

### **Enfermedades sujetas a vigilancia epidemiológica**

- Influenza AH1N1.
- Tuberculosis.
- Dengue
- Hepatitis
- VIH

### **Principales riesgos para la salud.**

- Contaminación ambiental por desechos no tratados.
- Deficiente seguridad industrial de las empresas existentes.
- Deficiencia nutricional.
- Deficiente cultura de salud preventiva

**La esperanza de vida de la población afiliada es de 60 años**

## PLAN MEDICO FUNCIONAL: UNIDAD DE ATENCION AMBULATORIA DE CELICA.

---

### ANALISIS DE LA OFERTA:

### GENERALIDADES DE LA UNIDAD DE ATENCIÓN AMBULATORIA DE CELICA:

<b>Tipo de unidad:</b>							
<b>Servicio:</b>	AMBULATORIO	X	PRIMER NIVEL BASICO		PRIMER NIVEL ESPECIALIZ ADO		HOSP. DEL DIA
<b>Límites de la unidad operativa: GEOREFERENCIA</b>	Norte:		Propiedad del Sr. Francisco Poma M.				
	Sur:		Calle Amazonas				
	Este:		Cuerpo de Bomberos de Celica				
	Oeste:		Propiedad del Sr. Francisco Poma M.				
<b>Población asignada (en número de habitantes)</b>	47.154						
<b>Población de influencia</b>	3.580						
<b>Horario de atención de la unidad (marcar con una x)</b>	Mañan a		Tard e		Mañana y tarde	X	12 Horas
<b>Días laborables:</b>							

## PLAN MEDICO FUNCIONAL: UNIDAD DE ATENCION AMBULATORIA DE CELICA.

---

### INFRAESTRUCTURA DE LOS SERVICIOS DE SALUD:

- Área total del terreno = 2500 m<sup>2</sup>
- Área de construcción = 867 m<sup>2</sup>
- Antigüedad = 3 años (607 m<sup>2</sup>) 14 años (260 m<sup>2</sup>)
- Material predominante = Hormigón
- Valor monetario estimado = 782406,54 USD

### EQUIPAMIENTO:

CANTIDAD	BIENES MOBILIARIO
25	ARCHIVADORES METALICOS PARA OFICINA
1	ARCHIVADOR AEREO EN MELAMINE 180*75*35
3	ARCHIVADOR AEREO METALICOS 150*75*35 1/3
1	ARCHIVADOR AEREO METALICO 2MT 75*35
29	BASUREROS METALICOS
2	CAMAS PARA RECUPERACION ELECT
8	canceles para ropería individual de metal resistente 50 cm de ancho *70cm de fondo altura 180cm con 2 puertas independientes 7/9
1	CARRO PARA TRANSPORTAR OXIGENO
1	CARTELERA
1	COCHE PARA TRANSPORTAR MATERIAL E
2	COCHE METALICO COLOR BLANCO CON BASE DE VIDRIO 50*40
1	COCHE PARA MEDICAMENTOS
1	DIVAN
1	DIVAN PEDIATRICO
1	DIVAN PEDIATRICO

## PLAN MEDICO FUNCIONAL: UNIDAD DE ATENCION AMBULATORIA DE CELICA.

10	escritorios mixto tipo modular, materia melaminico150*150cm y 75 cm de alto VALLE ALTO 1/9
10	ESTANTE METALICO
4	GABINETES PARA USO MEDICO
4	GRADILLA
6	MESAS DE CURACION
1	MESA DE REUNIONES
2	MESA PARA ALIMENTACION
1	MESA PARA EXAMEN GINECOLOGICO
1	MESA PARA PLANCHADO MANUAL
6	MESAS AUXILIARES
2	MESAS EXAMENES,
3	mesas material metálicacolor caoba 70cm*100 cm y 75cm de altura 6/9
1	MESON ODONTOLOGICO
1	modular para farmacia mueble tipo madera250cm de largo*60cm de ancho *75cm de altura 4/9
1	mueble para toma de muestras 2/9
9	PAPELERAS
1	PORTA SUEROS
1	SHEILON PARA MEDICO CON FORRO EN CUERINA NEGRA 8/9
1	SILLA DE RUEDAS
24	Sillas con respaldar, tapizado en cuerina negra, modelo sensa 9/9
7	SILLAS DE REUNIONES
5	SILLAS EJECUTIVAS
5	SILLAS EJECUTIVAS GRANDES
2	sillas giratorias metal niquelado tapizada en cuerina negra3/9
2	sillas metálicas fabricado en tubo con pintura electrostática al horno y tapizado con esponja ap. Especial en cuerina negra con mesa en el centro
12	sillas metálicas tripersonales con brazos fabricado en tubo con pintura especial y cuerina negra
12	SILLAS MODULAR PARA GUIAS DE ENGANCHE

## PLAN MEDICO FUNCIONAL: UNIDAD DE ATENCION AMBULATORIA DE CELICA.

2	SILLAS SECRETARIAS
1	sillón giratorio doble mecanismo con espaldar alto tapizado en cuerina americana y esponja ap. Especial
1	sillón giratorio gerencial con brazos, espaldar alto y tapizado en cuerina americana y esponja inyectable de 5 garruchas modelo h9029l
4	SILLONES GIRATORIOS
1	SOPORTE METALICO NEGRO PARA TV
1	TABURETE DE RUEDAS
8	TABURETES
2	VELADOR HOSPITALARIO 1/2

### CANTIDAD

### ENSERES

1	Fax Panasonic inalámbrico kxfg2451
1	rotulo luminoso 300*100 com marco de aluminio
	Persianas ivorygrema 62mt 37cm + cenefa
1	Dvd portátil lg
2	TELEVISORES LG 22H20R 22" LCD
1	NEVERA DAEWOO BLANCA
1	REFRIGERADORA INNOVA 12P
1	ABRILLANTADORA ELECTROLUX
1	LAMPARA CUELLO DE GANZO
1	REFRIGERADOR VERTIVAL
1	LAMPARA CUARTO OSCURO
1	LAVADORA DE ROPA
1	SECADORA DE ROPA
1	PLANCHA SEMIINDUSTRIAL
1	PANTALLA DE PROTECCION
1	TELEVISOR 50" LG PLASMA MOD 50PT250 1/2
1	TELEVISOR 50" LG PLASMA MOD 50PT250 2/2
2	DISPENSADOR DE AGUA CON NEVERA ELECTROLUX 1/2

## PLAN MEDICO FUNCIONAL: UNIDAD DE ATENCION AMBULATORIA DE CELICA.

1	SISTEMA DE CONTRO DE ASISTENCIA RELOJ BIOMETRICO
---	--

CANTIDAD	EQUIPOS INFORMATICOS
15	COMPUTADORES DE ESCRITORIO DESKTOP
2	COMPUTADORES PORTATILES
1	IMPRESORA multifunción hp laser 2727 nfpf
2	impresora láser multifunción Samsung scx-4521f
2	impresora matricial Epson fx 890
2	Impresora lexmark e120 a Samsung ml 1040

CANTIDAD	VEHICULOS
1	CAMIONETA DMAX
1	AMBULANCIA

CANTIDAD	MAQUINARIAS
1	Tanque rotoplar1100 con accesorios
13	Calefactores eléctricos ELECTROLUX
1	COPIADORA

CANTIDAD	EQUIPOS MÉDICOS
2	Balanza con tallimetro
1	Lámpara cuello de ganzo
1	equipo de diagnóstico completo
1	esterilizador en seco
2	tensiómetro de pedestal con escala de mercurio
1	Equipo semiautomático para química clínica
2	MICROPIPETA
1	CENTRIFUGA DE MESA

## PLAN MEDICO FUNCIONAL: UNIDAD DE ATENCION AMBULATORIA DE CELICA.

1	CONTADOR HEMATOLGICO
3	MICROPIPETAS
1	1 ESTERILIZADOR ELECTRICO
1	1 ECOGRAFO
1	RX PARA USO MEDICO
1	PROCESADOR AUTOMATICO PARA PELICULAS
1	ESTUFA BACTEREOLOGICA
1	SET DE DIAGNOSTICO
1	BALANZA PARA INFANTES
1	SET DE LARNGOSCOPIO
1	ANALIZADOR DE ELECTROLITOS
1	FOTOMETRO B TS-350 (SERIE 801754007)

### CANTIDAD

### EQUIPO ODONTOLOGICO

1	EQUIPO RAYOS X Pablo Germán
1	micro motor contrangulo baja velocidad
1	Cavitrón neumático glows
1	Lámpara glows de luz halógena para foto curado
1	esterilizadora en seco 3 bandejas
1	turbina alta velocidad marca glows
1	caja reveladora
1	mandil de plomo
1	lámpara foshion de luz halógena inalámbrica
1	sillón odontológico con todos los movimientos s/f 0001157 entregada por el hospital
1	UNIDAD ODONTOLOGICO PORTATIL
1	PIEZA DE MAYO CONCENTRIX
1	MICROMOTOR Y CONTRAANGULO
1	Cavitrón neumático glows



## **PLAN MEDICO FUNCIONAL: UNIDAD DE ATENCION AMBULATORIA DE CELICA.**

---

### **INSTALACIONES:**

#### **a. Eléctricas:**

- Año de instalación: 1995 (Construcción Antigua)  
2010 (Construcción Nueva)
- Periodo de mantenimiento: cada año

#### **b. Sanitarias:**

- Año de instalación: 1995 (Construcción Antigua)  
2010 (Construcción Nueva )
- Periodo de mantenimiento: cada año

#### **c. Telefónicas:**

- Año de instalación: 2009
- Periodo de mantenimiento: cada año

#### **d. Cableado estructural: Se dispone desde 2010.**

## **PLAN MEDICO FUNCIONAL: UNIDAD DE ATENCION AMBULATORIA DE CELICA.**

---

### **OFERTA DE SERVICIOS DE SALUD:**

#### **SERVICIOS OFERTADOS:**

La prestación de los servicios de salud en el cantón Celica está dada principalmente por el Ministerio de Salud Pública y el Instituto Ecuatoriano de Seguridad Social, en menor grado por Consultorios médicos y odontológicos privados.

Por lo que a continuación se detalla los prestadores locales del área de cobertura del Instituto Ecuatoriano de Seguridad Social

### **PRESTADORES LOCALES DE SALUD**

<b>CANTON</b>	<b>PARROQUIA</b>	<b>INSTITUCION</b>	<b>COMPLEJIDAD</b>
<b>CELICA</b>	<b>CELICA</b>	<b>UAA IESS</b>	<b>NIVEL 1</b>
		<b>SUBCENTRO SALUD MSP</b>	<b>NIVEL 1</b>
		<b>CONSULTORIOS MEDICOS PARTICULARES</b>	
	<b>CRUZPAMBA</b>	<b>SUBCENTRO DE SALUD DEL MSP</b>	<b>NIVEL 1</b>
		<b>SEGURO SOCIAL</b>	<b>NIVEL 1</b>

**PLAN MEDICO FUNCIONAL: UNIDAD DE ATENCION  
AMBULATORIA DE CELICA.**

		CAMPESINO (B. ZAPALLAL)	
	ALGARROBILLO	SUBCENTRO DE SALUD DEL MSP	NIVEL 1
	SABANILLA	SUBCENTRO DE SALUD DEL MSP	NIVEL 1
	POZUL	SUBCENTRO DE SALUD DEL MSP	NIVEL 1
		SEGURO SOCIAL CAMPESINO (B. YURIPILACA)	NIVEL 1
PINDAL	PINDAL	SUBCENTRO DE SALUD DEL MSP	NIVEL 1
		SEGURO SOCIAL CAMPESINO (B. MILAGROS)	NIVEL 1

**PLAN MEDICO FUNCIONAL: UNIDAD DE ATENCION  
AMBULATORIA DE CELICA.**

		CONSULTORIOS MEDICOS PARTICULARES	
	CHAQUINAL	SUBCENTRO DE SALUD DEL MSP	NIVEL 1
		SEGURO SOCIAL CAMPEÑO (B. GRAMALES)	NIVEL 1
	DOCE DICIEMBRE	SUBCENTRO DE SALUD DEL MSP	NIVEL 1
PUYANGO	ALAMOR	HOSPITAL CANTONAL MSP AREA DE SALUD Nº 9.	NIVEL 1
		CONSULTORIOS MEDICOS PARTICULARES	NIVEL 1
		SEGURO SOCIAL	NIVEL 1

**PLAN MEDICO FUNCIONAL: UNIDAD DE ATENCION  
AMBULATORIA DE CELICA.**

		CAMPESINO (B.EL MOLINO)	
	EL LIMO	SUBCENTRO DE SALUD DEL MSP	NIVEL 1
		SEGURO SOCIAL CAMPESINO (B. PITAYO)	NIVEL 1
	CIANO	SUBCENTRO DE SALUD DEL MSP	NIVEL 1
		SEGURO SOCIAL CAMPESINO (B. CIANO NUEVO)	NIVEL 1
	MERCADILLO	SUBCENTRO DE SALUD DEL MSP	
	VICENTINO	SUBCENTRO DE SALUD DEL MSP	
	EL ARENAL	SUBCENTRO DE SALUD DEL MSP	
ZAPOTILLO	CENTRO SALUD MSP		

**PLAN MEDICO FUNCIONAL: UNIDAD DE ATENCION  
AMBULATORIA DE CELICA.**

ZAPOTILLO		CONSULTORIOS MEDICOS PARTICULARES	
		SEGURO SOCIAL CAMPELINO (B. CEIBA CHICA)	
	LIMONES	SUBCENTRO DE SALUD DEL MSP	
		SEGURO SOCIAL CAMPELINO (B. LIMONES)	
	GARZA REAL	SUBCENTRO DE SALUD DEL MSP	
	PALETILLAS	SUBCENTRO DE SALUD DEL MSP	
	CAZADEROS	SUBCENTRO DE SALUD DEL MSP	
		SEGURO SOCIAL CAMPELINO (B. BOLASPAMBA)	

## **PLAN MEDICO FUNCIONAL: UNIDAD DE ATENCION AMBULATORIA DE CELICA.**

---

### **TALENTO HUMANO**

La UAAC, es una unidad que cuenta con un grupo de profesionales jóvenes, de personal médico, enfermería, odontología, auxiliar y administrativo que se detalla a continuación

- Consulta en Medicina General (Tres médicos generales)
- Consulta en Medicina Familiar (Un médico )
- Consulta en Gineco obstetricia (Un médico)
- Consulta y tratamientos Odontológicos: (Dos odontólogas)
- Farmacia (un Auxiliar . de Farmacia)
- Laboratorio clínico ( dos laboratoristas)
- Enfermería (Dos Enfermeras y dos Auxiliares de enfermería )
- Administrativo ( Un Auxiliar de Contabilidad y dos oficinistas)
- Servicios Generales (Un conserje)
- Conductores de Ambulancia (2 choferes)

<b>N.</b>	<b>Recursos humanos</b>	<b>Nombramiento</b>	<b>Contratos</b>	<b>Vacantes</b>
1	Médico Director de la Unidad	X		
2	Médico General	X		
1	Médico Ginecólogo			X

## PLAN MEDICO FUNCIONAL: UNIDAD DE ATENCION AMBULATORIA DE CELICA.

1	Médico Familiar	X		
2	Odontólogo	X		
2	Laboratorista	X	X	
2	Enfermera	X		
1	Auxiliar de contabilidad	X		
2	Oficinista	X		
2	Auxiliar de enfermería	X	X	
2	Choferes de Ambulancia	X		
1	Auxiliar de Servicios Generales	X		
1	Auxiliar de Farmacia	X		
1	Tecnólogo en Rayos X	X		

### CARTERA DE PRESTACIONES:

#### HORARIO DE CONSULTA EXTERNA.

ESPECIALIDAD	HORARIO		LUN	MAR	MIER	JUE	VIER	SABADO
	DE	HASTA						
MEDICINA GENERAL	08H00	20H00	X	X	X	X	X	08H00 A 17H00
GINECOLOGIA	08H00	17H00		X	X	X	X	08H00 A 17H00
ODONTOGIA	08H00	20H00	X	X	X	X	X	08H00 A 17H00



## PLAN MEDICO FUNCIONAL: UNIDAD DE ATENCION AMBULATORIA DE CELICA.

---

### PROCEDIMIENTOS MEDICOS DE CONSULTA EXTERNA.

ESPECIALIDAD	PRESTACIONES
MEDICINA GENERAL	CURACIONES
	NEBULIZACIONES
	SUTURAS
	DRENAJES DE ABCESOS
	EXTRACCION DE NEVUS
	RETIROS DE CUERPOS EXTRAÑOS EN ANEXOS OCULARES Y CORNEA
	DRENAJE DE CHALAZIOS
	COLOCACION DE SONDAS VESICALES
	INMOVILIZACIONES CON YESO
	VENDAJES
	RETIRO DE CERUMEN Y CUERPOS EXTRAÑOS DE OIDO
	COLOCACION DE DIU
GINECOLOGIA	COLOCACION DE IMPLANTES ANTICONCEPTIVOS
	PAPANICOLAU
	TOMA DE BIOPSIA
ODONTOLOGIA	PROFILAXIS
	FLUORIZACIONES
	RESTAURACIONES U OBTURACIONES
	TRATAMIENTOS PERIODONTALES
	EXODONCIAS
	ENDODONCIAS UNIRADICULARES
	RADIOGRAFIAS PERIAPICALES

# PLAN MEDICO FUNCIONAL: UNIDAD DE ATENCION AMBULATORIA DE CELICA.

---

## LABORATORIO CLINICO

RECEPCION DE MUESTRAS: DE LUNES A SABADO CONSULTA EXTERNA DE 07H30 A 09H30.  
DE LUNES A SABADO EMERGENCIA DE 07H30 A 17H00

### DETERMINACIONES

#### HEMATOLOGIA

Biometría hemática.  
Grupo y factor.  
Velocidad de sedimentación  
Hierro sérico  
Hemoglobina glicosilada  
Hierro  
Ferritina  
Transferina  
Capacidad de fijación de Hierro

#### QUIMICA SANGUINEA

Ácido úrico  
Bilirrubina T, D.  
Colesterol HDL  
Colesterol LDL  
Colesterol total  
Glucosa  
TGO  
TGP  
Triglicéridos  
Creatinina  
Urea  
Amilasa

## **PLAN MEDICO FUNCIONAL: UNIDAD DE ATENCION AMBULATORIA DE CELICA.**

---

Lipasa

Calcio

Fosforo

CK

CKMB

Gama GT

LDH

Fosfatasa alcalina

Proteínas Totales

Electrolitos: Cloro-Potasio-Sodio

Albumina

### **URIANALISIS**

Elemental y microscópico de orina

### **COPROLOGIA**

Coproparasitario

Polimorfo nucleares

### **MICROBIOLOGIA**

Secreción Vaginal

### **HORMONAL**

Beta HCG Cualitativa

### **INMUNOLOGIA**

ASTO

PCR

FR

VDRL

VIH

# PLAN MEDICO FUNCIONAL: UNIDAD DE ATENCION AMBULATORIA DE CELICA.

---

## IMAGEN – RX

ECOGRAFIAS DE MARTES A SABADO DE 08H00 A 17H00.

RX DE LUNES A VIERNES DE 08H00 A 17H00.

RX DE LUNES A VIERNES DE 08H00 A 17H00.

### EXAMENES

#### ECOGRAFÍAS

Pélvicas.

Obstétricas.

Transvaginales.

Transabdominal.

Rastreo renal.

Rastreo abdomen superior.

Rastreo de próstata.

#### RAYOS X

RADIOLOGIA CONVENCIONAL DE:

Cabeza.

Cuello.

Tórax.

Abdomen.

Pelvis.

Columna vertebral.

Extremidades superiores.

Extremidades inferiores.

**PLAN MEDICO FUNCIONAL: UNIDAD DE ATENCION  
AMBULATORIA DE CELICA.**

---

**CAPITULO 3  
PLAN DE ESPACIOS ACTUAL.**

# **PLAN MEDICO FUNCIONAL: UNIDAD DE ATENCION AMBULATORIA DE CELICA.**

---

## **PLAN DE ESPACIOS ACTUAL**

La Dirección Distrital 11D04 en la capacitación de homologación de establecimientos de salud por niveles de atención del Sistema Nacional en Salud el día viernes 23 de mayo del presente año con oficio N° 0013-C.D.D.11D04-Celica-Pindal-Puyango dio a conocer que la Unidad de Atención Ambulatoria de Celica está considerada como nivel 1 tipo B.

A continuación se detallan los servicios que comprende la actual edificación.

1. Servicio de Consulta Externa. Comprende
  - a. 5 Consultorios para atención de:
    - 2 para Medicina general.
    - 1 para Medicina familiar.
    - 1 para Ginecología.
    - 1 para Odontología.
  - b. Una sala de espera con capacidad aproximada de 30 personas.
  - c. Baños sanitarios diferenciados.
2. Otros relacionados a la consulta externa.
  - a. Área de Enfermería que comprende:
    - Espacio para preparación de pacientes.
    - Cuarto de Utería limpia.
    - Cuarto de Utería sucia.
    - Cuarto de Esterilización.
    - Cuarto de Hidratación de Observación.
  - b. Admisión que comprende:
    - Atención al público.
    - Archivo.
  - c. Sala de espera con capacidad aproximada de 18 personas
3. Zona de apoyo que comprende:
  - a. Rayos X, comprende:

## **PLAN MEDICO FUNCIONAL: UNIDAD DE ATENCION AMBULATORIA DE CELICA.**

---

- Una oficina.
- Área de equipo de Rayos X.
- Cuarto para Digitalizador de Imagen.
- Un baño.
- b. Laboratorio Clínico, comprende:
  - Área para toma de muestras.
  - Un baño.
  - Área de análisis de muestras.
- c. Sala de espera para los dos departamentos con capacidad aproximada de 18 personas.
- d. Baño para discapacitados.
- 4. Zona administrativa.
  - a. Planta Baja que comprende:
    - Farmacia.
    - Ventanilla de trámites Universales.
  - b. Primera planta alta que comprende:
    - Sala de reuniones.
    - Contabilidad y Presupuesto.
    - Dirección.
    - Dos baños.
- 5. Otros servicios:
  - a. Lavandería y ropería.
  - b. Rack.
  - c. Vestidores con baños diferenciados de varones y de mujeres.
  - d. Aseo
  - e. Área del Generador Eléctrico.
  - f. Parqueadero para:
    - 1 Ambulancia.

## **PLAN MEDICO FUNCIONAL: UNIDAD DE ATENCION AMBULATORIA DE CELICA.**

---

- 1 Camioneta
- 1 JEEP

## **CAPITULO 4. PLANOS Y GRAFICOS.**



# PLAN MEDICO FUNCIONAL: UNIDAD DE ATENCION AMBULATORIA DE CELICA.

---

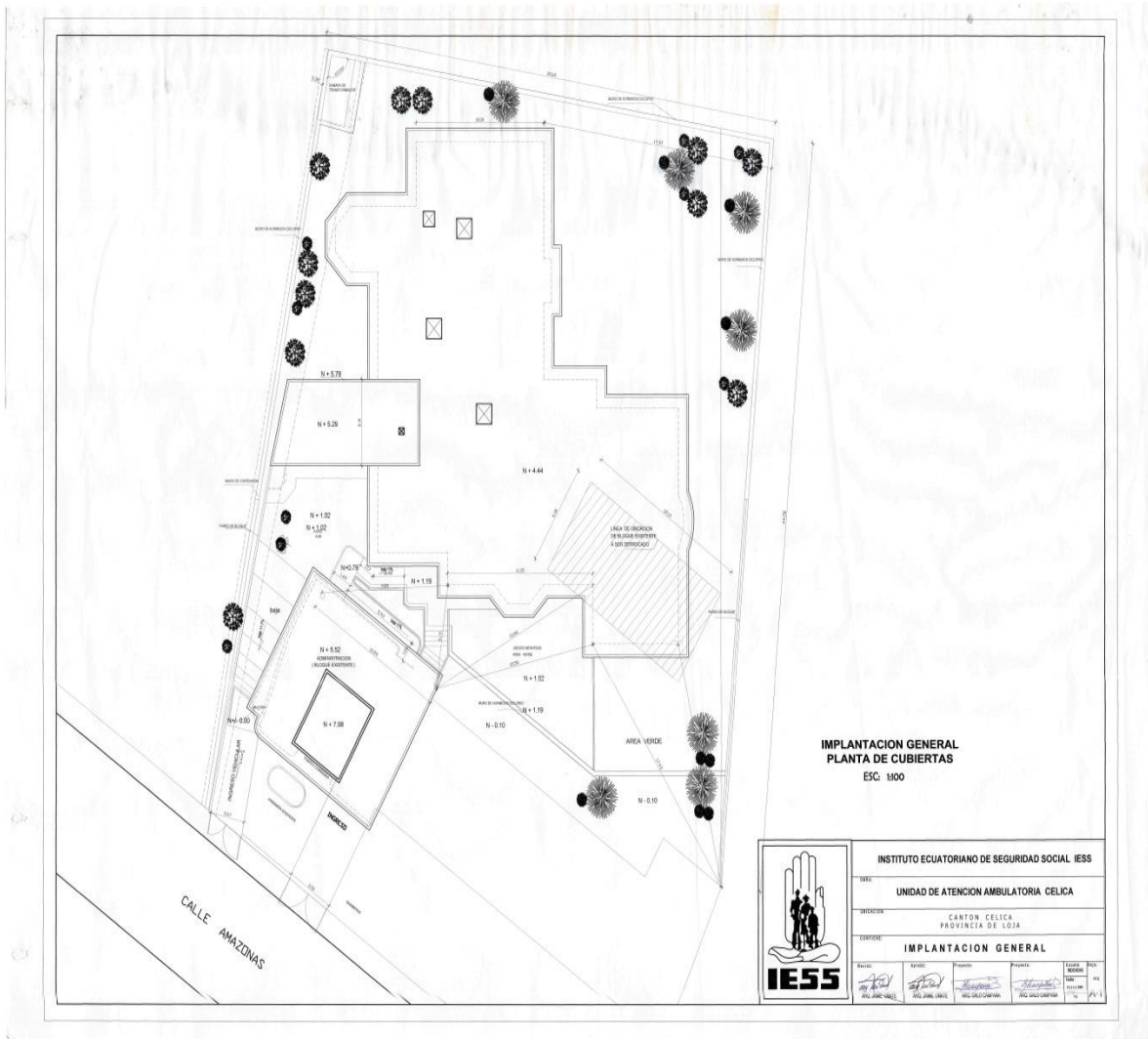


**UNIDAD DE ATENCION AMBULATORIA CELICA  
INSTITUTO ECUATORIANO DE SEGURIDAD SOCIAL**

**INFRAESTRUCTURA HOSPITALARIA  
CELICA - PROVINCIA DE LOJA 2009**

PROYECTO : ARQ. GALO CAMPAÑA V.

# PLAN MEDICO FUNCIONAL: UNIDAD DE ATENCION AMBULATORIA DE CELICA.



**INSTITUTO ECUATORIANO DE SEGURIDAD SOCIAL - IESS**

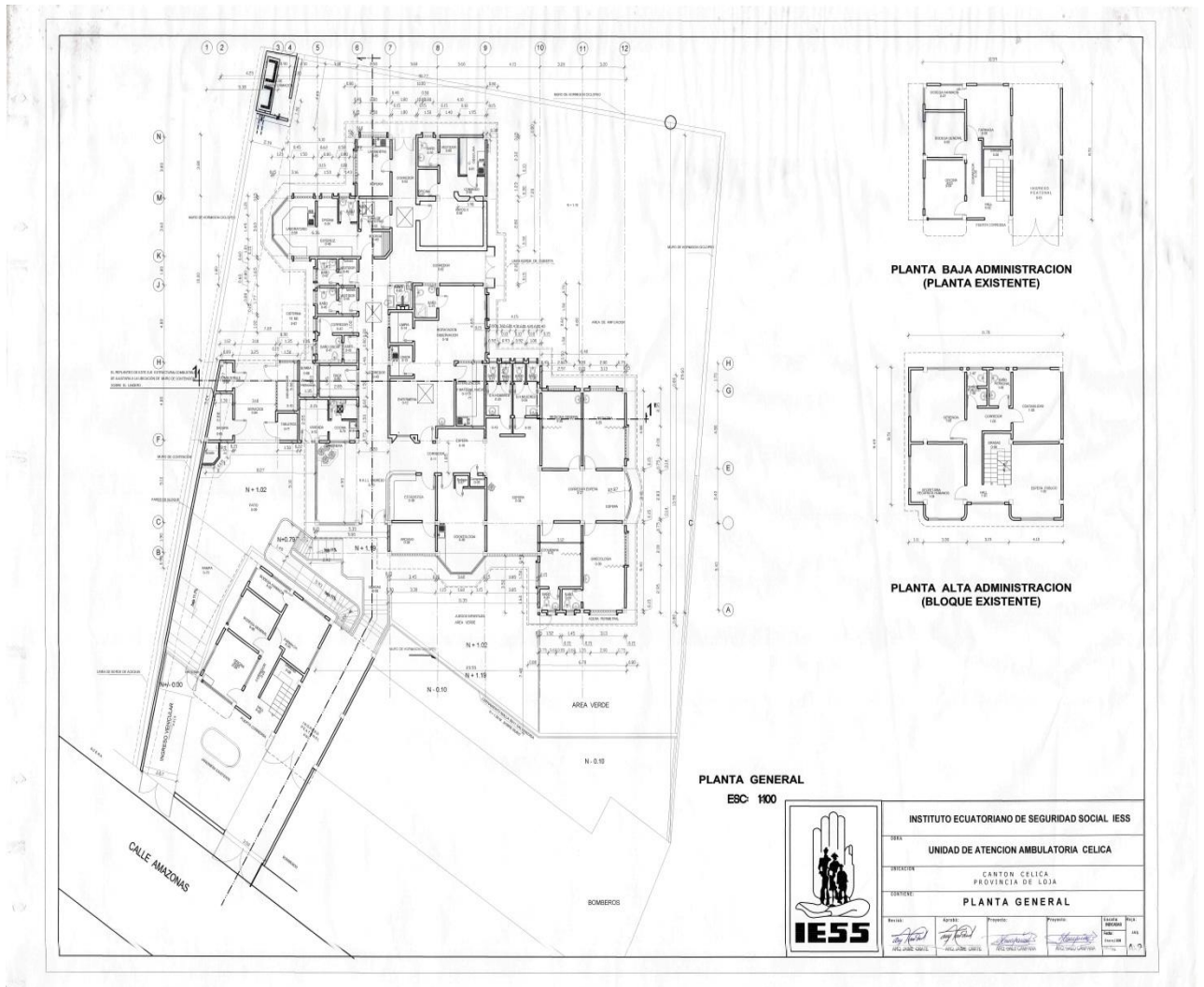
OBJETO: UNIDAD DE ATENCION AMBULATORIA CELICA

DIRECCION: CANTON CELICA, PROVINCIA DE LOJA

CONTENIDO: IMPLANTACION GENERAL

BOJAS	ELABORADO	PROYECTADO	PROYECTADO	FECHA	HOJA
					44

# PLAN MEDICO FUNCIONAL: UNIDAD DE ATENCION AMBULATORIA DE CELICA.



**PLAN MEDICO FUNCIONAL: UNIDAD DE ATENCION  
AMBULATORIA DE CELICA.**

---