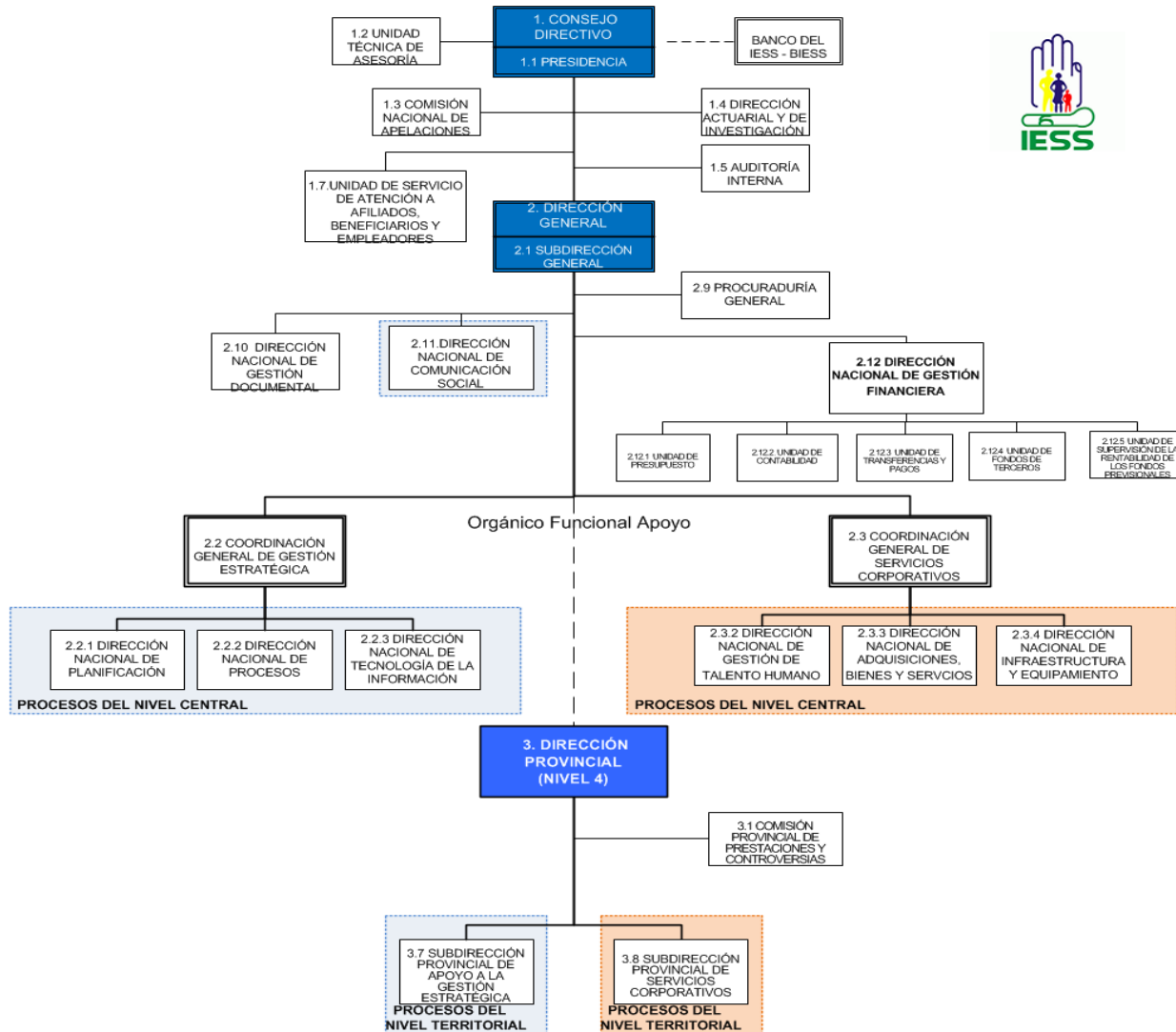
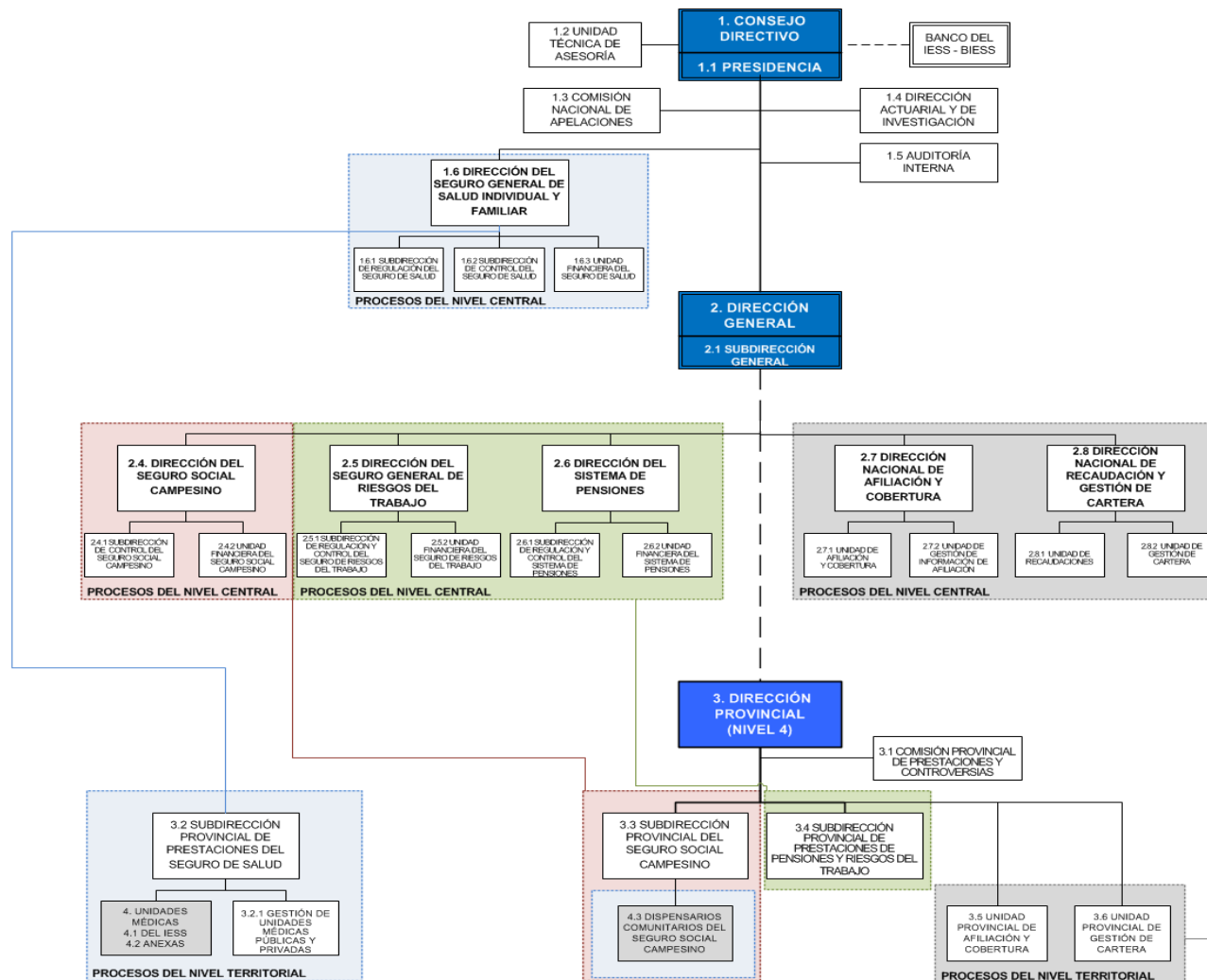
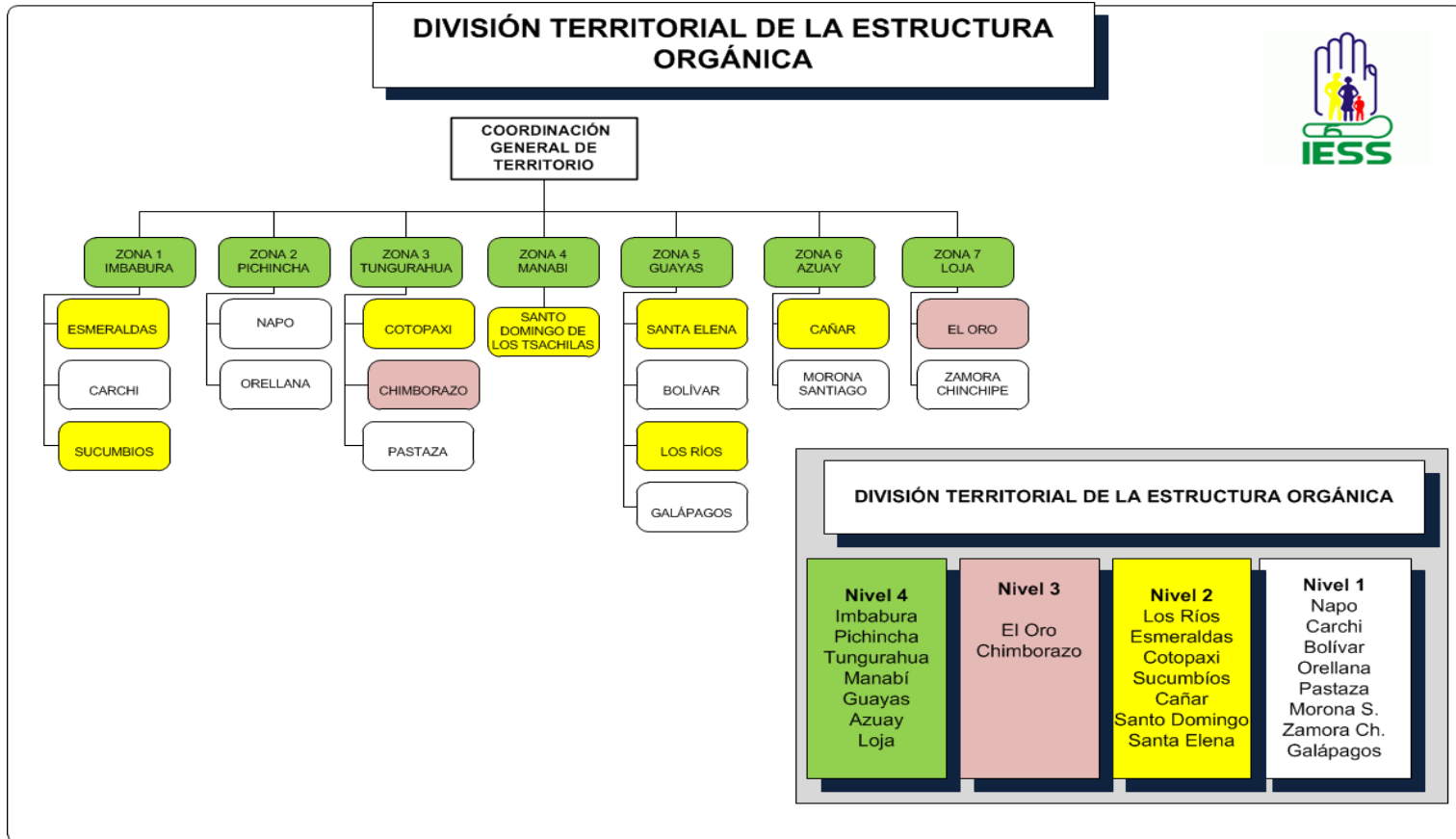


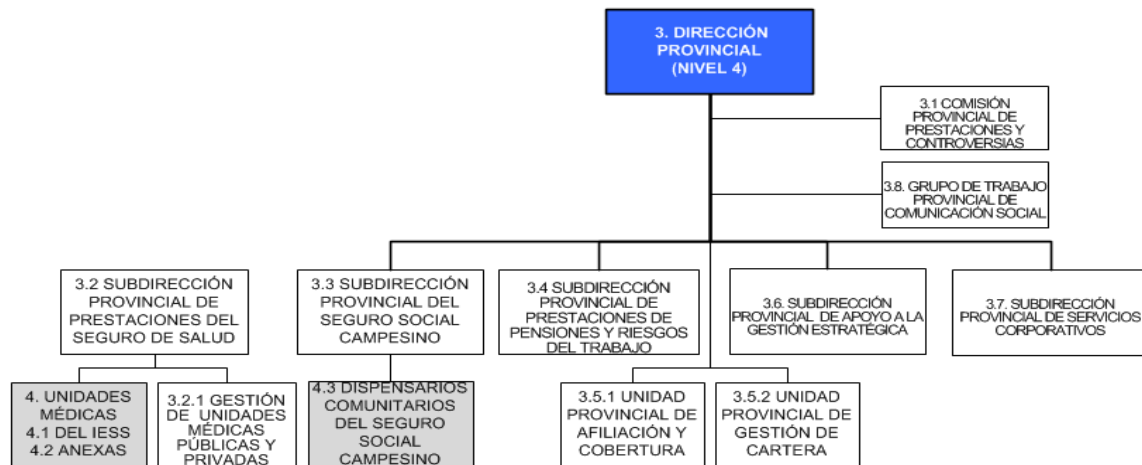
Literal a1) Estructura orgánica funcional





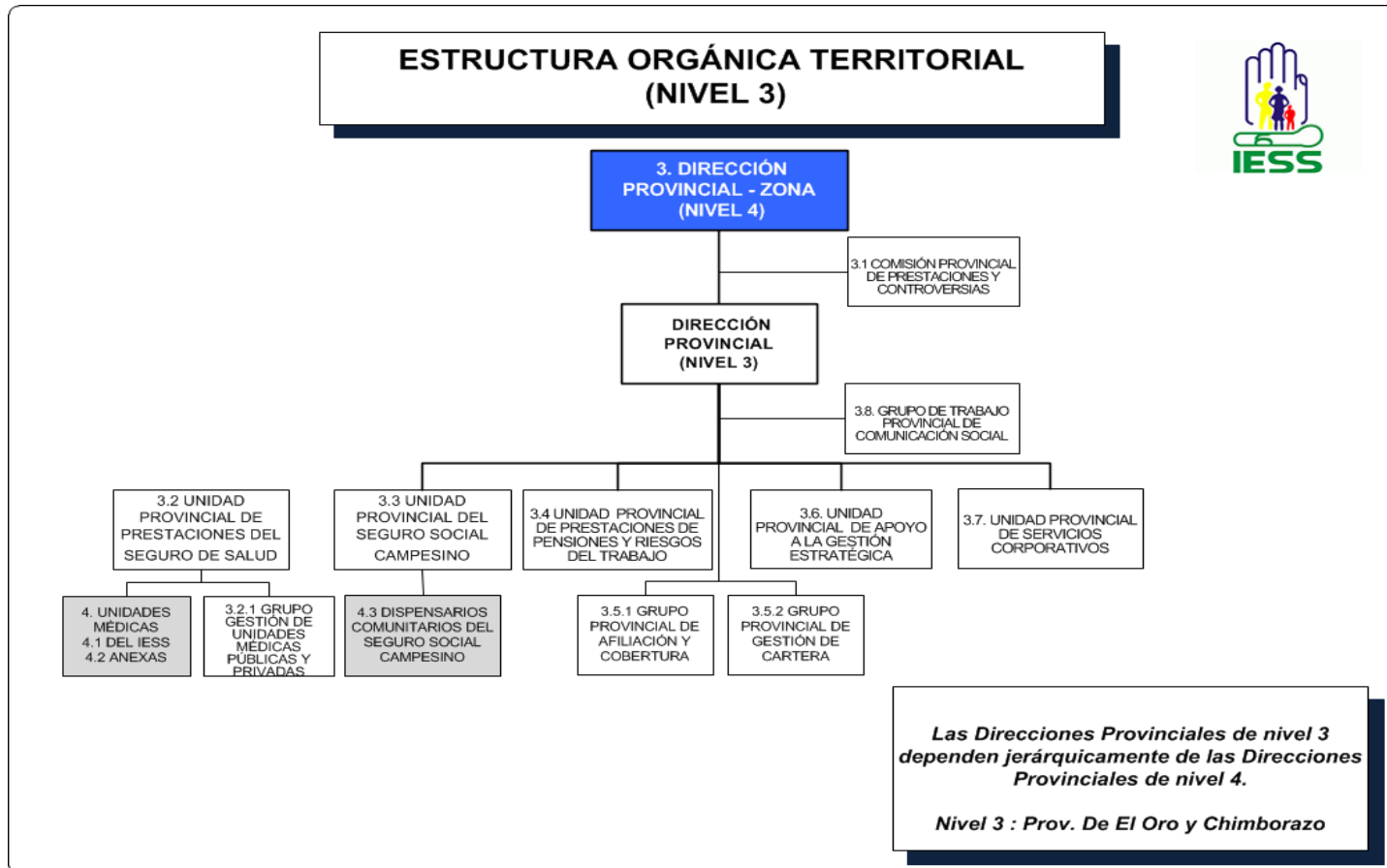


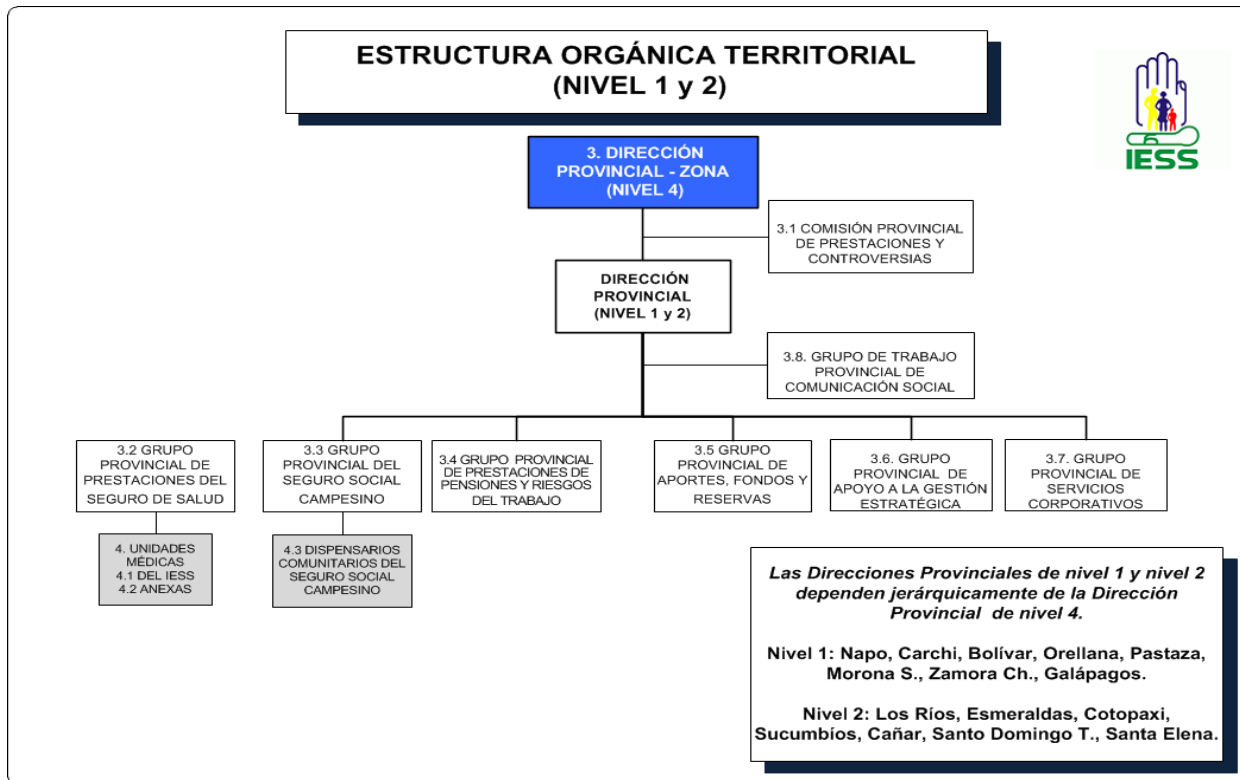
## ESTRUCTURA ORGÁNICA TERRITORIAL (NIVEL 4)



**Las Direcciones Provinciales dependen jerárquicamente de la Coordinación General de Territorio**

**Nivel 4: Imbabura, Pichincha, Tungurahua, Manabí, Guayas, Azuay y Loja.**





LINK PARA DESCARGAR EL ESTATUTO ORGÁNICO / ESTATUTO POR PROCESOS		<a href="#">Resolución CD. 483</a>
FECHA ACTUALIZACIÓN DE LA INFORMACIÓN:	30/06/2016	
PERIODICIDAD DE ACTUALIZACIÓN DE LA INFORMACIÓN:	MENSUAL	
UNIDAD POSEEDORA DE LA INFORMACION - LITERAL a1):	DIRECCIÓN NACIONAL DE PROCESOS	
RESPONSABLE DE LA UNIDAD POSEEDORA DE LA INFORMACIÓN DEL LITERAL a1):	ECO. ANA CECILIA JÁCOME	
CORREO ELECTRÓNICO DEL O LA RESPONSABLE DE LA UNIDAD POSEEDORA DE LA INFORMACIÓN:	<a href="mailto:ajacome@iess.gob.ec">ajacome@iess.gob.ec</a>	
NÚMERO TELEFÓNICO DEL O LA RESPONSABLE DE LA UNIDAD POSEEDORA DE LA INFORMACIÓN:	(02) 256-1345 EXTENSIÓN 108	