



tesa

RENDICIÓN DE CUENTAS 2016

Dirección Provincial del Azuay

Ing. Pablo Esteban Ugalde Peña
Director Provincial

COBERTURA

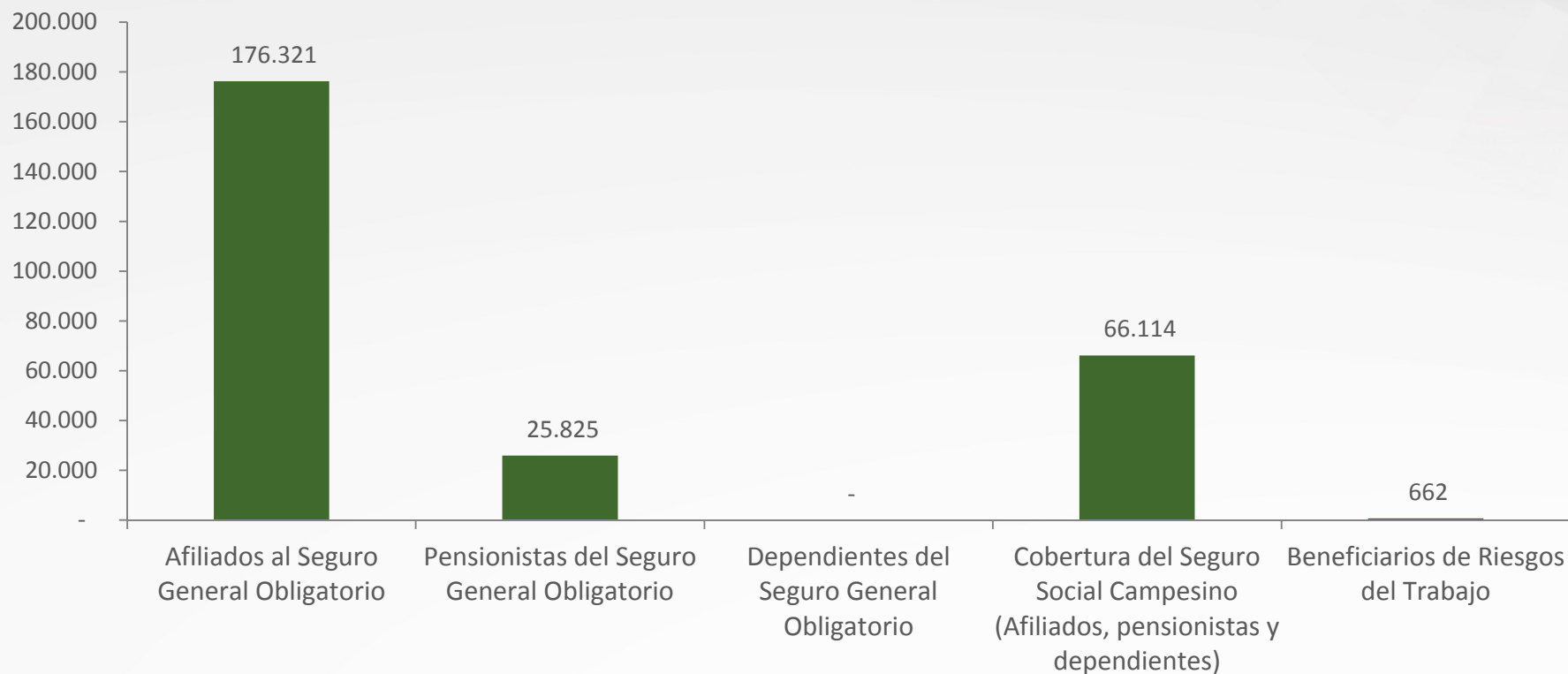


IESS
Tu Derecho

www.iess.gob.ec

SÍGUENOS EN:  @IESSec  IESSecu  IESSec

COBERTURA 2016



» Cobertura total: 268.922 personas

POLÍTICAS PARA LA IGUALDAD



IESS

Tu Derecho

www.iessec.gob.ec

SÍGUENOS EN:



@IESSec



IESSecu



IESSec

POLÍTICAS PARA LA IGUALDAD INTERCULTURALES

» 320 personas afiliadas al SSC participaron en el Sexto Encuentro Intercultural del SSC a nivel Nacional - Agosto 2016.

» Se ejecutan 4 Encuentros Interculturales de los Jubilados del SSC:

- Yunguilla: 500 jubilados
- Nabón: 350 jubilados
- Paute: 500 Afiliados
- Sigsig: 500 jubilados



Fotografías archivo IESS

POLÍTICAS PARA LA IGUALDAD GENERACIONALES

- » Taller de Cultura Previsional dirigido al público en general sobre los derechos a los que pueden acceder, como afiliados al IESS.
- » Proyecto de Salud Integral “Promoción de la Salud y Gimnasia Psicofísica” dirigido al adulto mayor en el Dispensario San Vicente 2, parroquia Paccha, cantón Cuenca. 12 Talleres impartidos a 25 afiliados.
- » 432 afiliados que conforman 36 Clubes de Pacientes con enfermedades Crónico Degenerativas, se realizaron talleres mensuales



Fotografía archivo IESS

POLÍTICAS PARA LA IGUALDAD DISCAPACIDADES

- » 86 Prestaciones por discapacidad
- » 82 Subsidios Transitorios
- » 505 Jubilaciones por invalidez
- » Proyecto de mantenimiento y adecentamiento de las unidades operativas, mediante el cual se realizan ajustes en la infraestructura para el fácil acceso de personas con discapacidad en 12 dispensarios del Azuay.



Fotografía archivo IESS

POLÍTICAS PARA LA IGUALDAD GÉNERO

- » 95.653 Afiliados Masculino.
- » 80.668 Afiliados Femenino.
- » 10 Talleres de Salud Sexual y Reproductiva con enfoque de género dictados a 300 afiliados.
- » El 59% de la población beneficiaria del SSC es femenino.



Fotografía archivo IESS

OBJETIVOS INSTITUCIONALES



IESS
Tu Derecho

www.iess.gob.ec

SÍGUENOS EN:  @IESSec  IESSecu  IESSec

OBJETIVOS INSTITUCIONALES

| Funciones/competencias/objetivos estratégicos/objetivos institucionales de la Institución | Vincular las metas establecidas en el poa a las funciones/ competencias / objetivos estratégicos / objetivos institucionales de la Institución |
|--|---|
| 1. Incrementar la calidad, calidez y oportunidad en el acceso y entrega de las prestaciones y servicios institucionales a nivel nacional | Incrementar la eficiencia en la gestión administrativa y entrega de servicios a los beneficiarios de los seguros especializados |
| 2. Incrementar el acceso al aseguramiento universal obligatorio de la población ecuatoriana urbana, rural y en el exterior | Incrementar la afiliación, recaudación y recuperación de la mora |
| 3. Incrementar la eficiencia del Instituto Ecuatoriano de Seguridad Social | Incrementar la eficiencia operacional |
| 4. Incrementar el desarrollo del talento humano del Instituto Ecuatoriano de Seguridad Social | Incrementar el desempeño del Talento Humano |
| 5. Incrementar los ingresos financieros del IESS | Incrementar la afiliación, recaudación y recuperación de la mora |
| 7. Incrementar el uso eficiente de los recursos financieros y fondos prestacionales | Incrementar la eficiencia en la administración y control de los recursos financieros, compras, bienes y servicios |

EJECUCIÓN PROGRAMÁTICA PRESUPUESTARIA



IESS

Tu Derecho

www.iess.gob.ec

SÍGUENOS EN:



@IESSec



IESSecu



IESSec

EJECUCIÓN PROGRAMÁTICA Y PRESUPUESTARIA

| Tipo de gasto | Planificado | Ejecutado |
|-----------------------------------|-----------------------|-----------------------|
| Gasto en Personal | 15.383.918,27 | 12.318.704,40 |
| Gastos Prestacionales | 161.967.774,53 | 148.103.934,15 |
| Bienes y Servicios de Consumo | 3.612.677,00 | 1.802.455,75 |
| Bienes y Servicios para Inversión | - | - |
| Bienes de Larga Duración | 1.027.381,98 | 491.723,24 |
| Gasto Total | 181.991.751,78 | 162.716.817,54 |

PROCESOS DE CONTRATACIÓN



IESS
Tu Derecho

www.iess.gob.ec

SÍGUENOS EN:



@IESSec



IESSecu



IESSec

PROCESOS DE CONTRATACIÓN Y COMPRAS PÚBLICAS DE BIENES Y SERVICIOS FINALIZADOS

| Tipo de Contratación | Número Total | Valor Total |
|--|--------------|-------------|
| Ínfima Cuantía | 653 | 325.707,74 |
| Publicación | 3 | 106.370,74 |
| Licitación | - | - |
| Subasta Inversa Electrónica | 14 | 654.260,69 |
| Procesos de Declaratoria de Emergencia | - | - |
| Concurso Público | - | - |
| Contratación Directa | - | - |
| Menor Cuantía | 4 | 325.592,61 |
| Lista corta | - | - |
| Producción Nacional | - | - |
| Terminación Unilateral | - | - |
| Consultoría | - | - |
| Régimen Especial | 5 | 98.942,66 |
| Catálogo Electrónico | 47 | 155.702,39 |
| Cotización | - | - |
| Ferias Inclusivas | - | - |
| Otras | - | - |

LOGROS 2016



IESS
Tu Derecho

www.iessec.gob.ec

SÍGUENOS EN:  @IESSec  IESSecu  IESSec

Convenios con el Municipio de Cuenca para atención médica de primer nivel a los pacientes afiliados al IESS en 6 de los Centros Médicos Municipales "MEDISOL"

Medisol también atenderá a afiliados del IESS



Publicado el 2016/10/04 por JBS

El 68% de las atenciones a pacientes afiliados al Instituto Ecuatoriano de Seguridad Social (IESS) que se realizaron en el mes de agosto en el hospital José Carrasco Arteaga fueron de primer nivel, es decir, revisiones con médicos generales, hecho que impide que el hospital realice las gestiones explícitas de su competencia.

Esto motivó a las autoridades provinciales del IESS a buscar alternativas para optimizar los recursos y mejorar la calidad del servicio.

Entre dichas alternativas está la suscripción de un convenio entre el IESS y la Fundación Municipal del Niño y la Mujer, que permite la atención médica de primer nivel a los pacientes afiliados al IESS en seis de los Centros Médicos Municipales "MEDISOL" que tiene la Municipalidad de Cuenca.

Construcción Centro de Salud Tipo C Materno Infantil y Emergencia



Adecuación Centro De Atención Universal en el Mall del Río



Mantenimiento del Edificio de la DPA



TERRAZAS ANTES



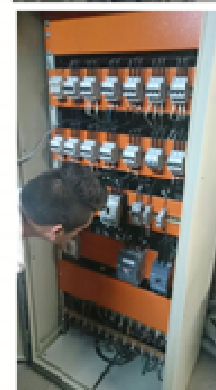
TERRAZAS DESPUÉS:
IMPERMEABILIZACIÓN, COLOCACIÓN DE CLARABOYAS



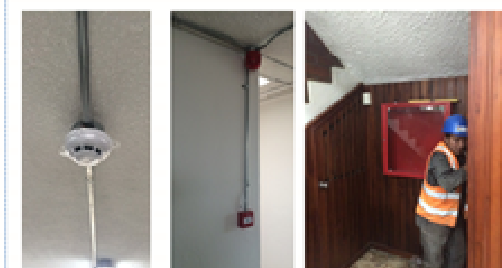
INTERIOR ANTES



INTERIOR DESPUÉS:
PINTURA, ILUMINACIÓN LED, ARREGLO PISO MÁRMOL



MANTENIMIENTO DE TRANSFORMADOR



SISTEMA CONTRA INCENDIO: INSTALACIÓN EN GABINETES (TUBERÍA DE ACERO NEGRO), DETECTORES DE HUMO, LUCES DE EMERGENCIA, SIRENA, LUZ ESTROBOSCÓPICA, PALANCA, RECARGA EXTINTORES ETC.

Readecuación y Mantenimiento de 35 Dispensarios del SSC





Nombre de contacto 1: Lcdo. Felipe Albornoz



Teléfono: 4052000 ext. 3062



E-mail: Falbornoz@iess.gob.ec



Déjenos sus comentarios, solicitudes y sugerencias en los formularios dispuestos para el efecto con:

Ing. Verónica Villacrés

www.iess.gob.ec

SÍGUENOS EN:



@IESSec



IESSecu



IESSec



IES